

# EGLO Connect

*Caratteristiche e Manuale d'uso*



# Indice

## **1. Una nuova idea di luce: Smart**

1. La gamma Eglo Connect
2. La luce va in una nuova direzione: la tua
3. Eglo Connect: Scopri le opportunità
4. Tecnologia MESH

## **2. Il telecomando**

1. Il telecomando e le sue funzioni
2. Installazione del telecomando
3. Come resettare luci e telecomando

## **3. SmartControl App by AwoX**

1. Collegamento App – Lampade
2. Collegamento App – Telecomando (2/2)
3. Assegnare Lampade al telecomando
4. Come creare i gruppi
5. Resettare Luci collegate all'app e al telecomando
6. App Funzionalità e caratteristiche (10/10)

## **4. Il Sensore Connect**

1. Collegamento Sensore – App
2. Configurare il Sensore Connect
3. Assegnare dispositivi al sensore

## **5. Connettore PLUG**

1. Collegare Plug
2. Funzione Power- meter

## **6. Connect va online: Il PLUG PLUS**

1. Collegare Plug Plus
2. La programmazione del Plug Plus
3. Gestisci le tue Luci di casa ONLINE

## **7. Il comando vocale: Alexa & Google Home**

1. Collegarsi con l'app Alexa
2. Gestire i dispositivi nell'app Alexa
3. Collegarsi con l' App Google Home

# 1. Una nuova idea di luce: **Smart**

- La digitalizzazione coinvolge sempre di più gli aspetti della nostra vita e delle nostre attività di tutti i giorni
- Anche l'illuminazione domestica, grazie ad Eglo Connect vive una nuova era: SMART
- Il futuro è **una casa intelligente, collegata in rete, programmabile esattamente sulle tue esigenze**



**Mood-lighting** →  
creare la giusta  
atmosfera  
selezionando le  
nuance in base al  
tuo umore

**Scene-setting** →  
intensità della luce  
regolabile che  
migliora la  
concentrazione a  
lavoro o favorisce il  
relax

**SMART  
LIGHT**

**Security** → migliora  
la sicurezza durante  
la tua assenza  
programmando  
accensioni/spengime  
nti

**Comfort** → il sistema  
che memorizza le  
tue preferenze appena  
entri in casa e accende  
le luci che hai  
impostato

# La gamma Eglo connect

## Lampadine e Telecomando

- Set Connect lampadina/telecomando



- Lampadina Connect senza telecomando



- Telecomando singolo



## Apparecchi

- Apparecchi Indoor & outdoor



## Accessori aggiuntivi

- Plug, Plug PLUS, Sensore



# La luce va in una nuova direzione: la tua.



Know-how e gusto per il dettaglio di EGLO leader di mercato in materia di luci per il living



Componenti smart di comando della luce del pioniere esperto in Smart light, AwoX

**La sinergia ottimale per  
una CASA SMART!**

# EGLO connect – Scopri le opportunità

## La luce come tu la vuoi:

- **Gruppi** di luci, assegnazione a varie zone della casa
- **Tinte & nuances di colore** predefinite o personalizzabili
- Palette di colori per creare il proprio ambiente
- Tunable white + RGB + dimmer (0-100%) in **una sola lampada**
- **Personalizzazione** delle luci (foto, denominazioni)
- Telecomando: Funzioni di base (utilizzabili senza app)
- App disponibili per il download (iOS & Android)
- Comando vocale via **Amazon Alexa e Google Home** e accesso esterno (WIFI) grazie a PLUG PLUS
- **Elevato standard di sicurezza** → rete protetta  
Impossibile l'accesso a non autorizzati
- **Bluetooth Mesh**: a risparmio di energia, senza necessità di collegamento internet



# Tecnologia mesh

- Tutti i componenti sono collegati fra loro, costituendo una **rete autonoma**
- La zona di copertura aumenta ad ogni “nodo” (nuovo apparecchio) utilizzato
- A seconda della relativa architettura, ogni componente può raggiungere una zona di copertura compresa fra **12 e 15 metri**.
- Una rete può comprendere **fino a 50 apparecchi** (inclusi i telecomandi)

## Nota Bene:

- La modalità costruttiva dell'edificio, la progettazione delle luci, l'uso della frequenza di banda e il potere di trasmissione degli smart device possono influenzare l'effettiva zona di copertura.
- Apparecchi spenti, guasti o difettosi vengono bypassati



## 2. Il Telecomando

### Caratteristiche principali:

- Funziona per singole luci, zone o gruppi
- Accensione & spegnimento
- Gestione dei colori
- Gestione del bianco
- Funzione dimmer
- 2 ambientazioni
- 2 preferiti





# Il telecomando e le sue funzioni



## Regolazione del colore

Il colour pad si utilizza per regolare il colore delle lampade.  
Per selezionare un colore di base (rosso, blu, giallo, verde), tieni premuto il relativo pulsante per 2 secondi.  
Per miscelare i colori (ad es. l'arancione) inizia premendo il pulsante rosso, poi premi nuovamente il pulsante giallo fino a raggiungere la tonalità di arancione desiderata.



## Regolazione della tonalità della luce

Per raggiungere una tonalità bianco caldo (min. 2.700 K), premi la parte superiore del tasto.  
Per regolare la tonalità bianco freddo (max. 6.500 K), premi la parte inferiore fino a raggiungere il risultato che desideri.

## Funzione Dimmer

Questo tasto consente di regolare l'intensità della luce, tenendo premuto il tasto superiore o inferiore, da 0 a 100%.



## Impostazione dell'ambientazione

Premendo il tasto superiore si arriva al modalità "Candele", che modifica ritmicamente l'intensità del colore selezionato.  
La parte inferiore del tasto è la modalità di cambio-colore di 16 tonalità.  
Facendo una pressione prolungata su il tasto «cambio colore» l'effetto che si ha è random multicolore.



## Preferiti

Questo tasto consente di regolare, facendo pressione verso l'alto o verso il basso 2 preferenze di colore e l'intensità luminosa.  
Per memorizzare una preferenza tramite il comando remoto, seleziona il colore e l'intensità desiderati e premi a lungo 1 o 2. L'impostazione viene quindi memorizzata sotto il relativo numero.



# Installazione del telecomando

## Passaggi:

1. Inserisci le batterie nel telecomando
2. Avvita le lampadine/ installa gli apparecchi e apparirà il colore iniziale: ROSSO
3. **Premi per 3 secondi il pulsante ACCESO** sul telecomando
  - La lampadina/apparecchio lampeggia e passa in modalità bianco caldo → I dispositivi sono collegati fra loro
  - Non lampeggia = ripeti l'operazione



# Come resettare luci e telecomando

## Reset Lampadine/ Apparecchi:

1. Accendi lampadine/ apparecchi
2. **Premi contemporaneamente i tasti ACCESO + Preferito 1** per 3 secondi
  - La luce lampeggia di luce verde/ bianca
  - La luce si illumina di rosso → **L'apparecchio è stato resettato**

**N.B:** Se una lampadina/ apparecchio è collegata con un telecomando resettato e/o non risponde ai comandi occorre fare un RESET FORZATO\*

## Reset Telecomando:

1. Prem contemporaneamente i **tasti ACCESO + ciclo colore** per 8 secondi



**\*RESET FORZATO.** Tramite l' interruttore e osservando i seguenti passi, si resettano le luci, iniziando con le luci spente:

1. 1 secondo ACCESO , 6 secondi SPENTO
2. 1 secondo ACCESO , 6 secondi SPENTO
3. 1 secondo ACCESO , 6 secondi SPENTO
4. 10 secondi ACCESO, 10 secondi SPENTO
5. 10 secondi ACCESO, 6 secondi SPENTO
6. Accensione

# 3. SmartControl App by AwoX

## Comando dell'App SmartControl by AwoX

- Le **funzioni di base** di lampadine e apparecchi si possono comandare con il telecomando.
- Se si desiderano **funzioni ampliate** occorre fare il download dell'app AwoX.
  - Si può decidere di comandare anche luci già accoppiate ad un telecomando, basta memorizzarle anche alla app.
  - Infine le lampadine/ apparecchi e i telecomandi possono essere collegati all'app e riuniti fra di loro in gruppi



## Registrazione

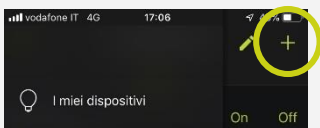
- Per utilizzare l'app e prima del primo log-in, **occorre obbligatoriamente** registrarsi.
- I seguenti dati vengono memorizzati dall'app nel cloud di Awox:
  - Informazioni dei dispositivi
  - Preferiti
  - Impostazioni
  - Gruppi
- Tramite Username e password posso accedere all'app da qualsiasi dispositivo.
- Awox mette a disposizione periodicamente **degli aggiornamenti** per lampadine/apparecchi

# Collegamento App- Lampade

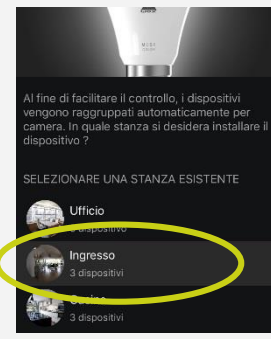
1.



2.



1. Seleziona nel menù "I miei dispositivi" (Il Bluetooth deve essere attivo sullo smartphone/tablet)
2. con il pulsante "+" visualizza tutti i dispositivi connect (n.b: I dispositivi devono essere **accesi!**)
3. Dopo aver trovato e selezionato un apparecchio appare un pulsante di ACCESO/ SPENTO
4. Se è possibile accendere e spegnere l'apparecchio è stato associato, clicca "avanti"
5. Ora si può personalizzare il dispositivo con una foto e cambiargli nome → "Avanti"
6. Può essere selezionato il luogo o la zona della casa in cui si trova il dispositivo → "Avanti"
7. Il dispositivo ora lampeggia di luce verde e quindi si imposta in modalità bianco caldo. Premi "Chiudi" – il dispositivo è connesso
8. Ripeti i passi precedenti con tutti i dispositivi desiderati, fino a che sono tutti collegati



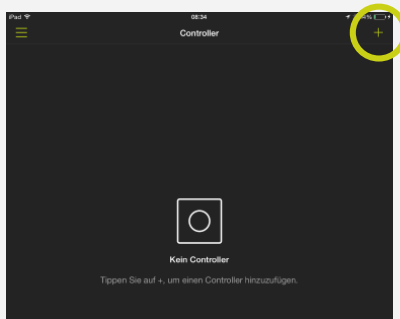
# Collegamento App – Telecomando

## (1/2)

1.



2.



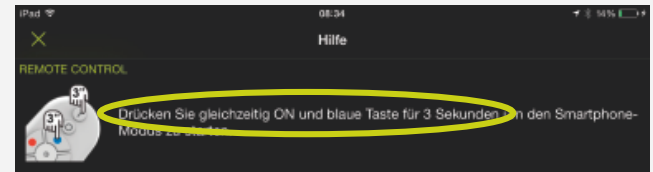
1. Seleziona nel menù "I miei controllori"

2. Con il pulsante "+" aggiungi il telecomando

3. **Premi "ON" e "blu" sul telecomando** fino a che il led centrale del telecomando lampeggia

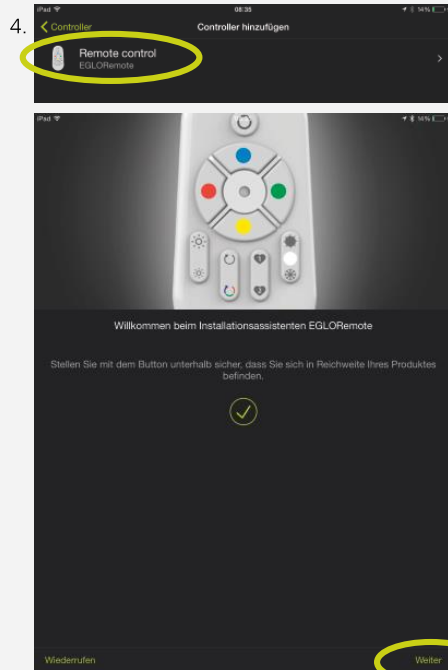
4. Il telecomando compare sul display, ora puoi associarlo alla app

3.



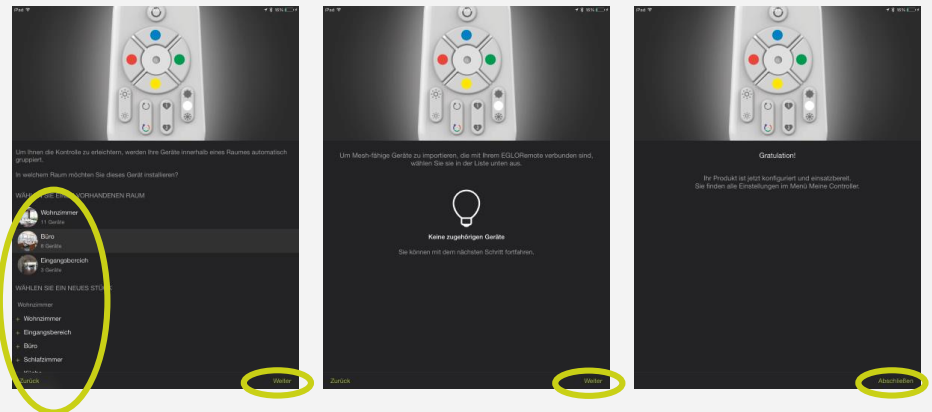
# Collegamento App – Telecomando

## (2/2)



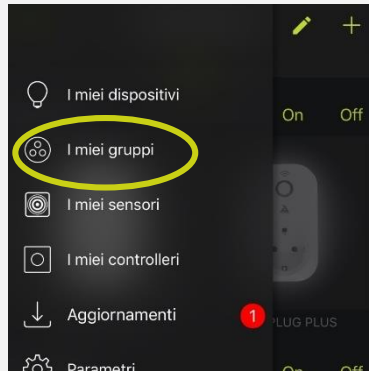
Clicca su **“Eglo Remote control”** e segui le istruzioni sul display:

1. Assegna il telecomando ad un luogo.
2. Se il telecomando era già collegato con lampadine/ apparecchi, queste vengono importate automaticamente nella app e assegnate al gruppo telecomando.
3. Ogni telecomando è un gruppo – a questo gruppo si possono aggiungere altre luci



# Assegnare Lampade al telecomando

1.



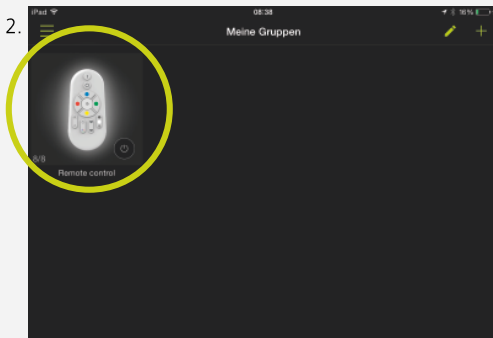
1. Nel menù principale seleziona **"I miei gruppi"**

2. Premi a lungo il simbolo del telecomando fino a che appare la finestra successiva

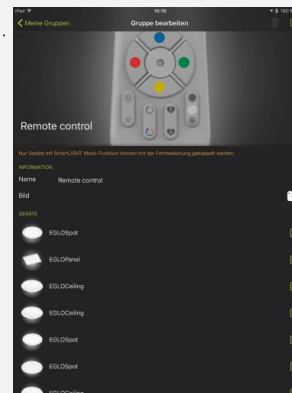
3. Tutte le luci associate all'app possono quindi essere selezionate (con un flag) e aggiunte al gruppo "telecomando" → Salva le impostazioni

4. Ora tutte le luci selezionate possono essere comandate sia con l'app che con il telecomando.

2.



3.



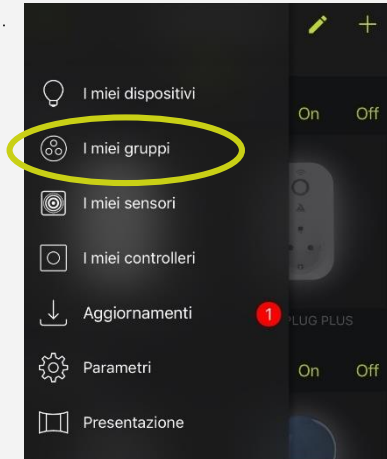
4.



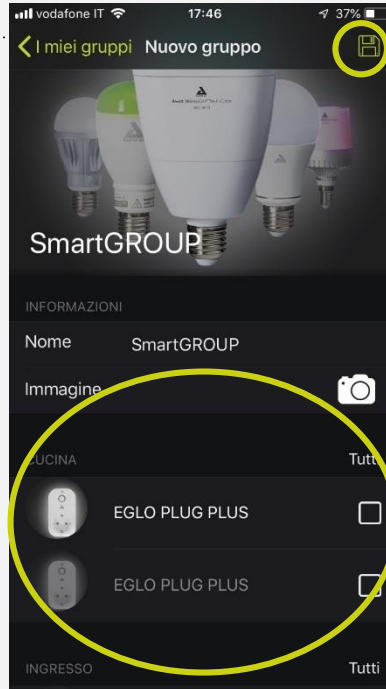


# Come creare i gruppi

1.



2.

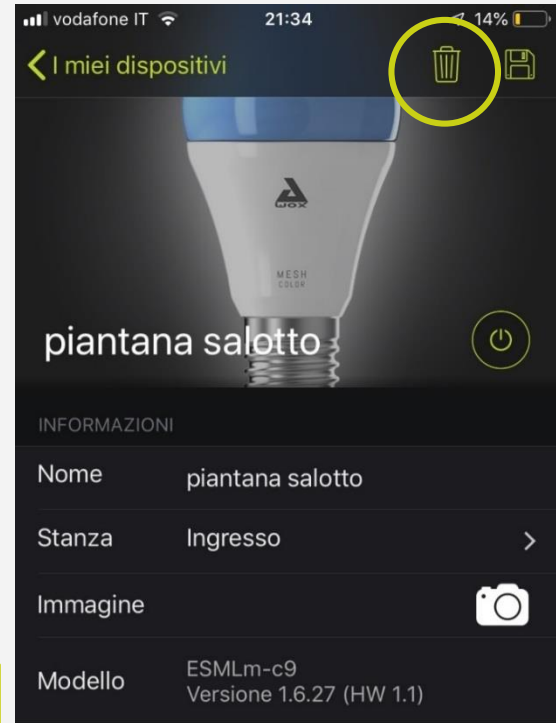


1. Seleziona nel menù "I miei gruppi"
2. Clicca su "+" → Tutte le luci inserite nell'app appaiono
3. Denomina il gruppo a tuo piacimento e se lo desideri, personalizzalo con un'immagine
4. Aggiungi i dispositivi applicando un flag nel campo
5. Salva le impostazioni

# Resettare Luci collegate all'app e al telecomando

1. Nel menù "I miei dispositivi" premi per circa **2 secondi** la luce da resettare
2. Premi il **simbolo del cestino**
  - La luce lampeggia di luce verde
  - La luce diventa rossa
  - Il dispositivo non è più associato

1.

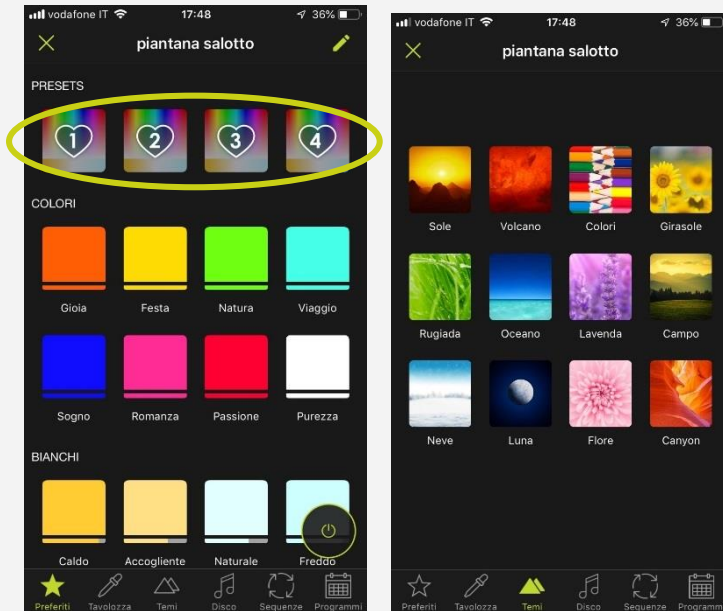


## Nota Bene:

Se gran parte dei dispositivi di un gruppo di telecomandi fosse stata resettata attraverso l'app, si consiglia di resettare il telecomando con una combinazione di tasti e, per evitare fonti di errore, di ricollegare eventualmente le luci che si vogliono gestire.

# App Funzionalità e caratteristiche

## (1/10)

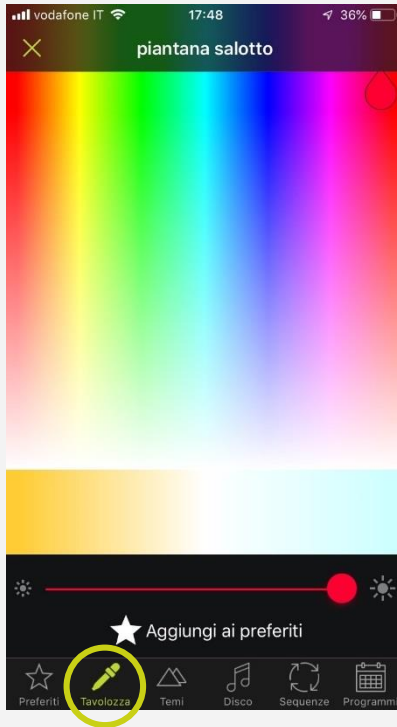


### LA REGOLAZIONE & PERSONALIZZAZIONE DEI COLORI/ TONI DEL BIANCO:

- Seleziona nel menù **“I miei dispositivi”** singole luci o le zone
- OPPURE:
- Seleziona nel menù **“I miei gruppi”** per gestire un intero gruppo
  - Personalizza e/o scegli colori preimpostati
  - Seleziona il colore/ tonalità di bianco desiderato
  - Scegli dei Temi colori già predefiniti (es.: Sole, Vulcano, Girasole, Neve)
  - Puoi settare 4 preferiti scegliendo tra i colori preesistenti e/o tra quelli che hai personalizzato

# App Funzionalità e caratteristiche

## (2/10)



### MEMORIZZARE I PREFERITI

Oltre ai colori memorizzati, è possibile personalizzare la luce colorata/ bianca e salvarle come preferiti:

- Seleziona nel menù "I miei dispositivi" singole luci o le zone

OPPURE:

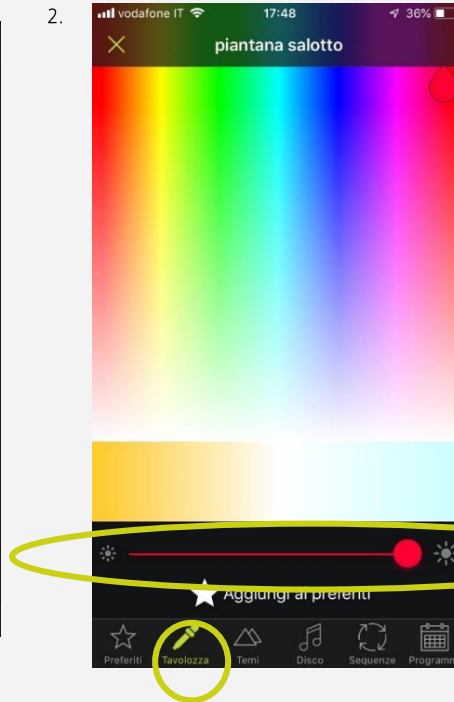
- Seleziona nel menù "I miei gruppi" per gestire un intero gruppo

Clicca su "**Tavolozza**"

- Fissa il colore desiderato/ la tonalità di bianco desiderata
- Per salvare l'impostazione, seleziona "Aggiungi ai preferiti"

# App Funzionalità e caratteristiche

## (3/10)



### FUNZIONE DIMMER

- Seleziona nel menù "I miei dispositivi" singole luci o le zone

OPPURE:

- Seleziona nel menù "I miei gruppi" per gestire un intero gruppo

1. Seleziona i preferiti da regolare
2. Clicca «**Tavolozza**»
3. Regola l'intensità di colore desiderata con il cursore in basso

# App Funzionalità e caratteristiche

## (4/10)



### SEQUENZE COLORI

- Seleziona nel menù "I miei dispositivi" singole luci o le zone

OPPURE:

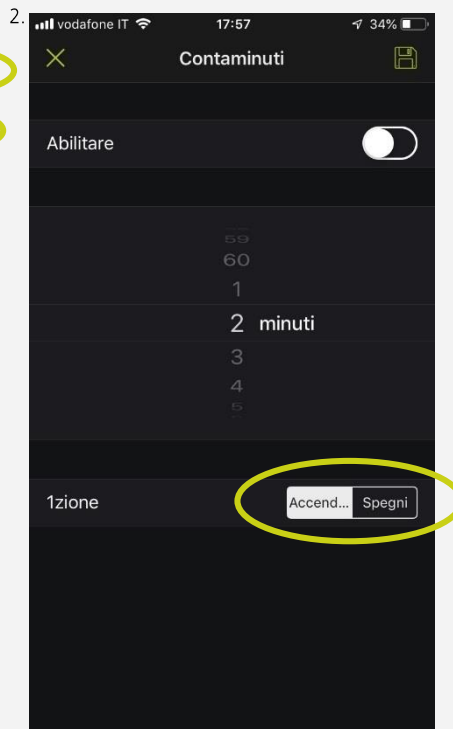
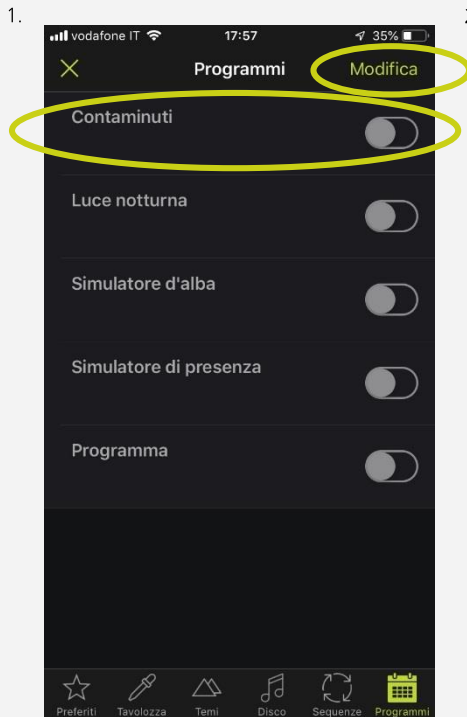
- Seleziona nel menù "I miei gruppi" per gestire un intero gruppo

#### 1. Selezionare "**Sequenze**"

- Seleziona la serie di passaggi desiderata
- Se si preferiscono delle transazioni colori fluenti, imposta "Utilizzare Transizioni fluide"

# App Funzionalità e caratteristiche

## (5/10)



### CONTAMINUTI (TIMER)

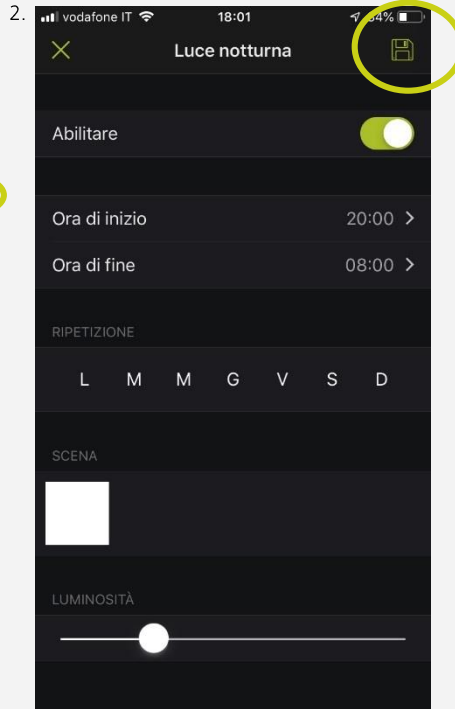
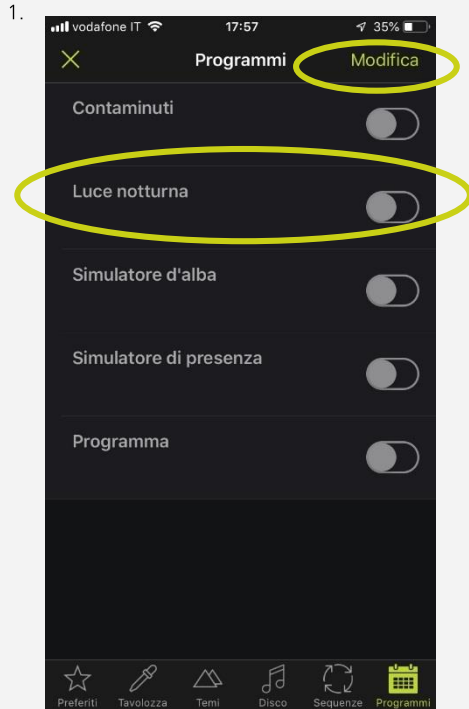
Tra "I miei dispositivi" seleziona la lampadina/ lampada desiderata e andare nella voce "Programmazione":

1. Seleziona Modifica e poi **Contaminuti**
2. Seleziona la durata desiderata fino all'accensione o allo spegnimento del dispositivo
  - Seleziona in "Azione" accendere/ spegnere tramite il cursore (selezione = memorizzato **bianco**)
  - Metti il cursore "Attiva" sul **verde**
  - **Salva** le impostazioni

**NB: Tutte le funzioni allarme & timer possono essere impostate solo per i singoli dispositivi – non con gruppi, né per zone!**

# App Funzionalità e caratteristiche

## (6/10)



### LUCE NOTTURNA

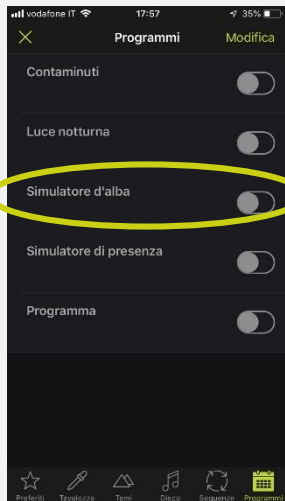
Tra **"I miei dispositivi"** seleziona la lampadina/ lampada desiderata e andare nella voce **"Programmazione"** :

1. Seleziona modifica → **Luce notturna**
2. Seleziona il punto di avvio e di fine della funzione luce notturna
  - Imposta le ripetizioni per i giorni della settimana
  - Regola ambientazione (colore) e luminosità
  - Metti il cursore "Attiva" sul **verde**
  - **Salva** le impostazioni

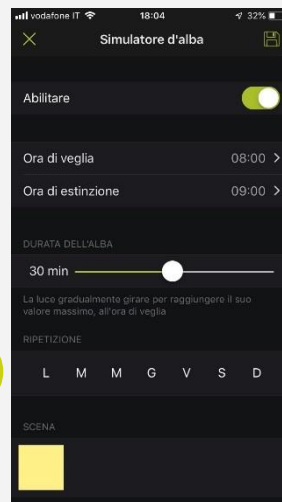


# App Funzionalità e caratteristiche (7/10)

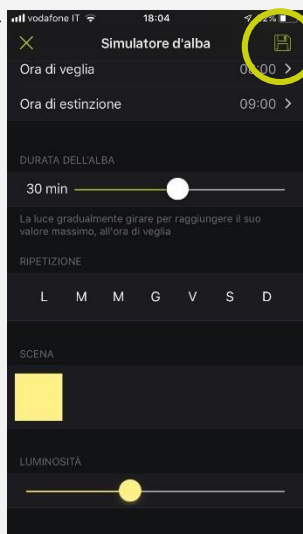
1.



2.



3.



## SIMULATORE D'ALBA

Tra "I miei dispositivi" seleziona la lampadina/ lampada desiderata e andare nella voce "Programmazione":

1. Seleziona modifica → **Simulatore d'alba**

- Seleziona il momento di inizio e di fine dell' alba
- Regola ambientazione (colore) e luminosità
- seleziona l'orario di fine (es. solito orario di uscita da casa per recarsi al lavoro).

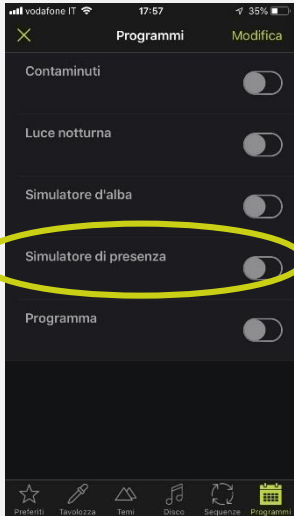
OPPURE

- Se il dispositivo viene spento manualmente, non impostare tempo di spegnimento

2. Metti il cursore "Attiva" sul verde. Salva le impostazioni

# App Funzionalità e caratteristiche (8/10)

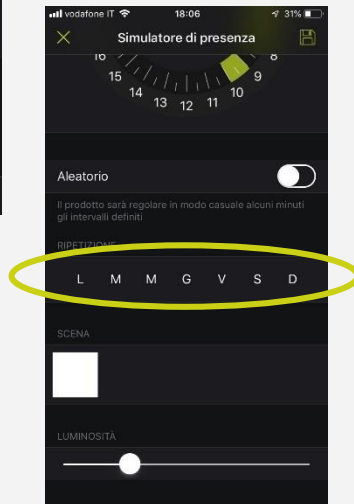
1.



2.



3.



## SIMULATORE DI PRESENZA

Tra "I miei dispositivi" seleziona la lampadina/lampada desiderata e andare nella voce "Programmazione":

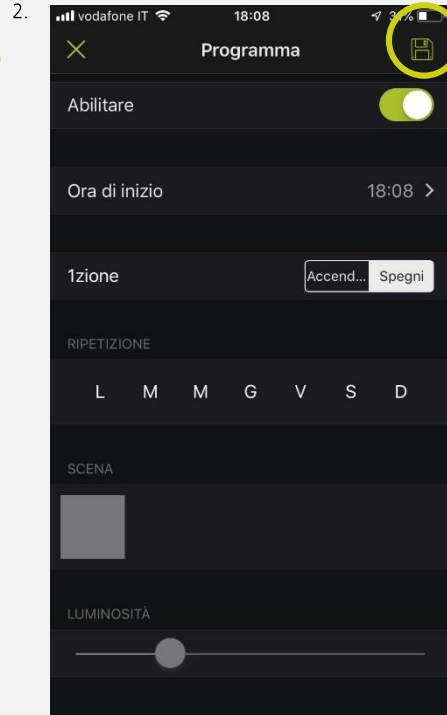
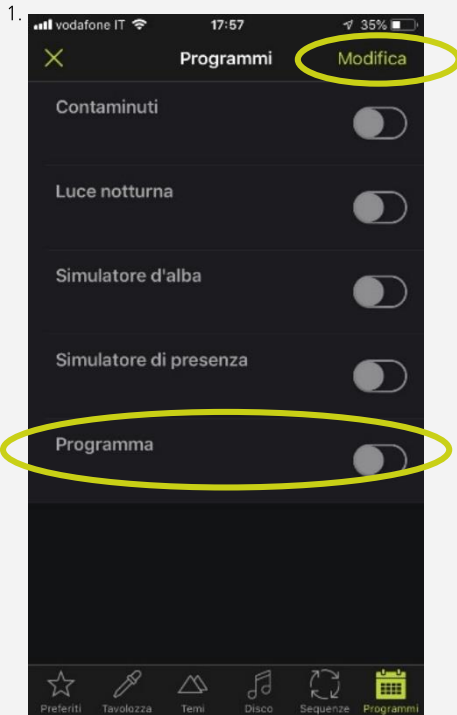
### 1. Seleziona **simulatore di presenza**

- Contrassegna in verde i periodi di accensione

OPPURE

- Imposta il cursore sul verde nel campo "aleatorio"
- Imposta le ripetizioni per i giorni della settimana
- Definisci ambientazione (colore) e regola la luminosità
- Metti il cursore "Attiva" sul **verde**
- **Salva** le impostazioni

# App Funzionalità e caratteristiche (9/10)



## PROGRAMMA

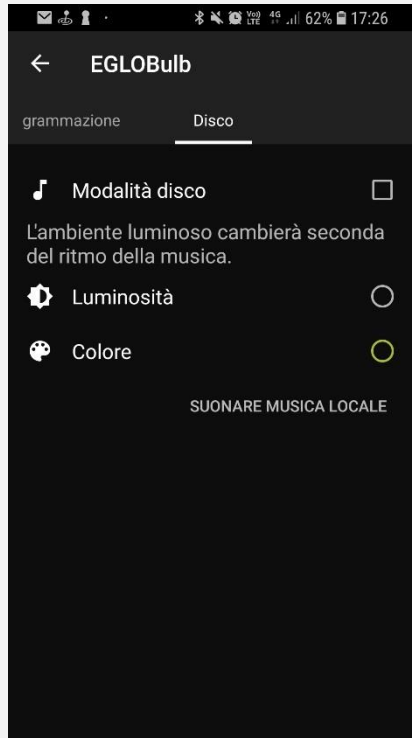
Tra "I miei dispositivi" seleziona la lampadina/ lampada desiderata e andare nella voce "Programmazione":

1. Selezionare **Programma**
2. Seleziona il momento desiderato di accensione e spegnimento del dispositivo
  - Seleziona accendere/ spegnere tramite il cursore)
- Imposta le ripetizioni per i giorni della settimana
- Regola ambientazione (colore) e luminosità
- Metti il cursore "Attivare" sul **verde**
- **Salva** le impostazioni

# App Funzionalità e caratteristiche

(10/10)

1.



## DISCOTECA

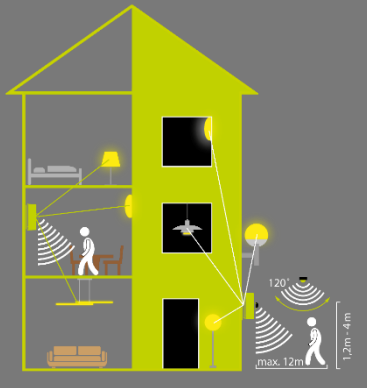
Tra "I miei dispositivi" seleziona la lampadina/ lampada desiderata e andare nella voce "Programmazione":

1. Selezionare **Disco**
2. Seleziona se vuoi far cambiare il colore o la luminosità a ritmo di musica
3. Carica un musica dal tuo telefono e la modalità disco sarà attivata

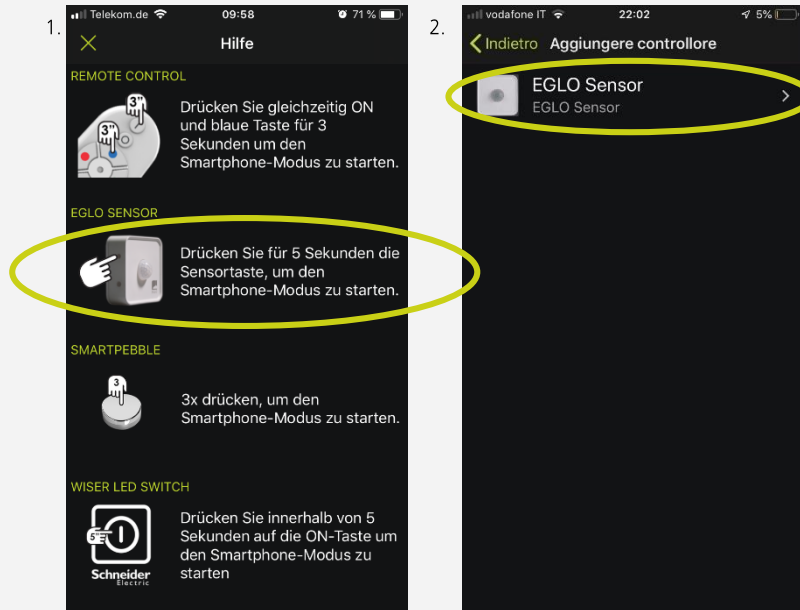
# 4. Il Sensore **Connect**

## FUNZIONALITA' E CARATTERISTICHE

- ✓ **Sensore di movimento:** raggio di rilevamento dei movimenti: fino a 12 metri, zona di rilevamento: 120°
- ✓ **Modalità crepuscolare:** i dispositivi collegati si accendono automaticamente al calare dell'intensità della luce.
- ✓ Non è necessario **cablaggio** – il sensore è **alimentato da batteria** (batterie incluse)
- ✓ Viene inserito come **Controllore nell'App** e comanda le Luci via **Bluetooth Mesh**
- ✓ Comanda anche dispositivi connect nella zona indoor tramite il sensore di movimento



# Collegamento Sensore - App

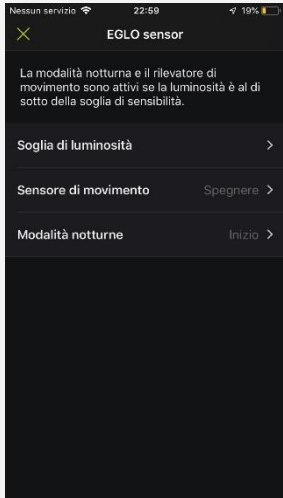


1. Apri la sezione nel menu i **miei controllori** e vai su «+»
  2. Abбина il sensore, tenendo premuto per 5 secondi il pulsante a lato del dispositivo con l'aiuto di un oggetto appuntito, fino a che il LED di controllo verde lampeggi
  3. A questo punto la App riconoscerà il sensore
  4. Segui i passi per processo di collegamento:
    - Personalizza il dispositivo (nuova denominazione, aggiunta foto
    - Premi "Chiudi"
- Il sensore è memorizzato su "**I miei controllori**".

**Nota Bene:** Subito dopo il collegamento ti verrà richiesto automaticamente di configurare il sensore, tuttavia la configurazione può essere cambiata successivamente. A tal fine tieni premuto il pulsante a lato per 5 sec, clicca su "I miei controllori" e seleziona "Configura il sensore"

# Configurare il sensore connect

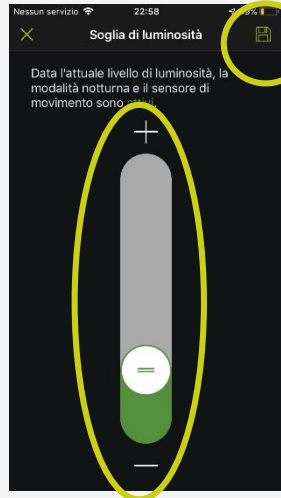
1.



## Configurazione

- Successivamente è sempre possibile modificare le impostazioni. A tal fine tenendo premuto il pulsante a lato del dispositivo, clicca su "I miei controller" e seleziona "Configura il sensore".

2.



## Soglia di luminosità:

- Per i toni desiderati di crepuscolo simulato, sposta il cursore fino a che il colore cambia da arancione a verde
- La modalità crepuscolare e il segnalatore di movimento sono ora **attivi**.

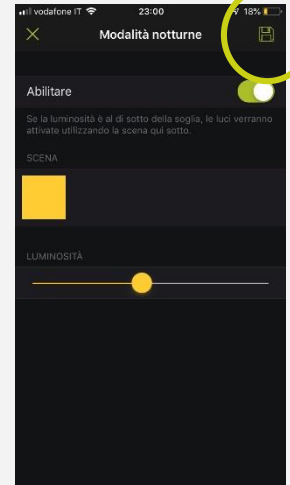
3.



## Sensore di movimento:

- Metti il cursore su "Attiva" sul verde
- Imposta la durata di accensione desiderata con rilevazione di movimento tra 20 secondi e 10 minuti
- Imposta la sensibilità al movimento sull'intensità desiderata. Consigliabile: media.
- Regola il colore della luce e la luminosità desiderati e salva le impostazioni

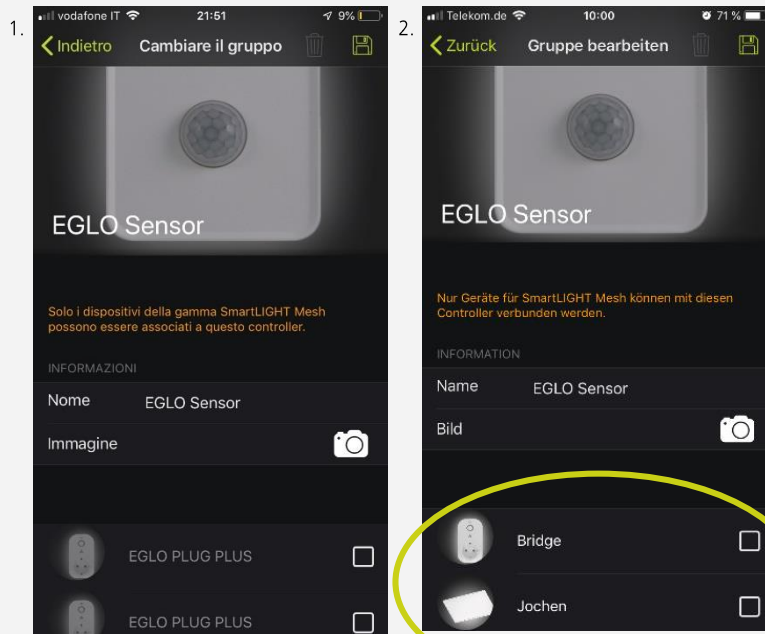
4.



## Modalità crepuscolare:

- Metti il cursore su "Attiva" sul verde
- Regola il colore della luce e la luminosità desiderati e salva le impostazioni

# Assegnare dispositivi al sensore

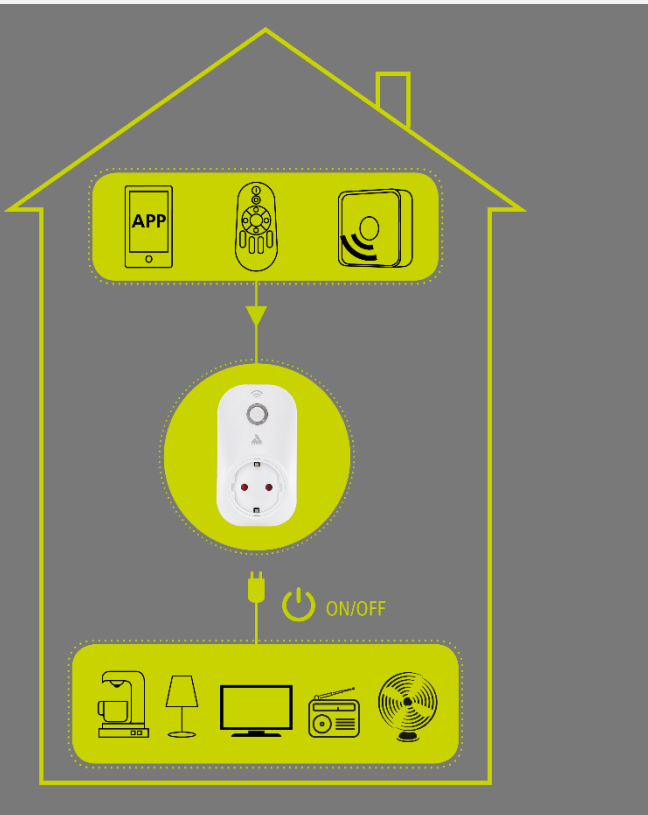


## 1. In "I miei gruppi" seleziona il sensore:

- Seleziona i dispositivi da associare al sensore Connect con un flag
- Salva le impostazioni



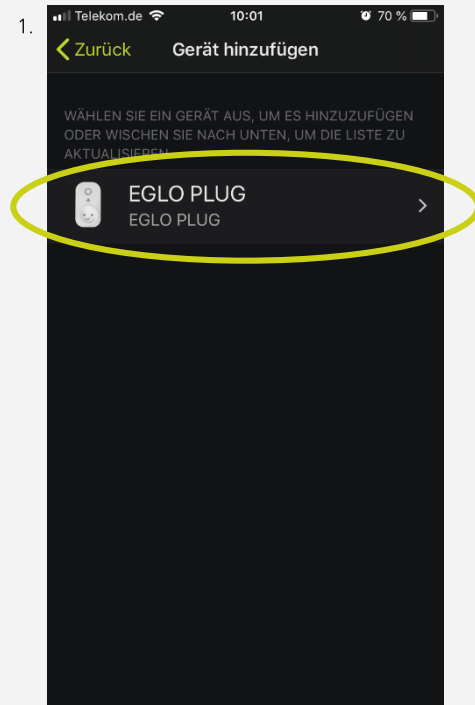
# 5. Connettore Plug



- ✓ Consente di inserire i tuoi dispositivi elettronici nel tuo sistema connect.
- ✓ Controllabile con l'applicazione **AwoX smartControl** e il **telecomando**.
- ✓ **Funzione controllo consumi:** Misura il tuo consumo di corrente e calcola i tuoi costi nelle panoramiche giornaliere, settimanali e mensili
- ✓ **Potenza di commutazione: fino 2.300W / 10A**
- ✓ Va bene anche con FR – anteriore per Schuko CEE 7/7



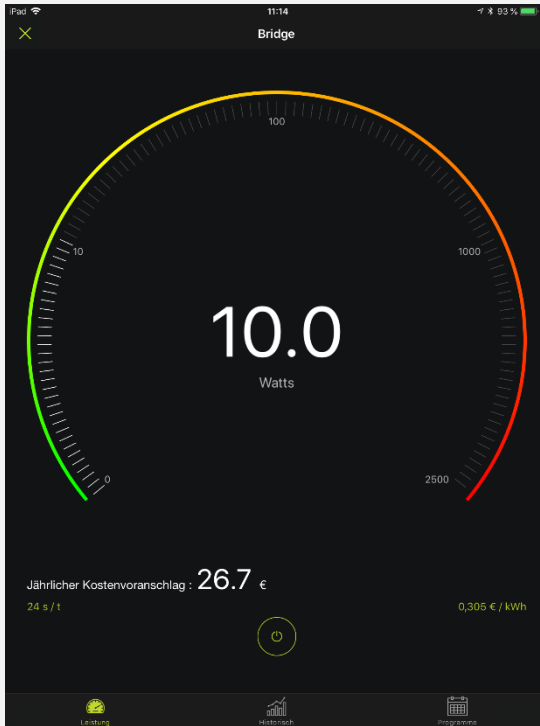
# Collegare Plug



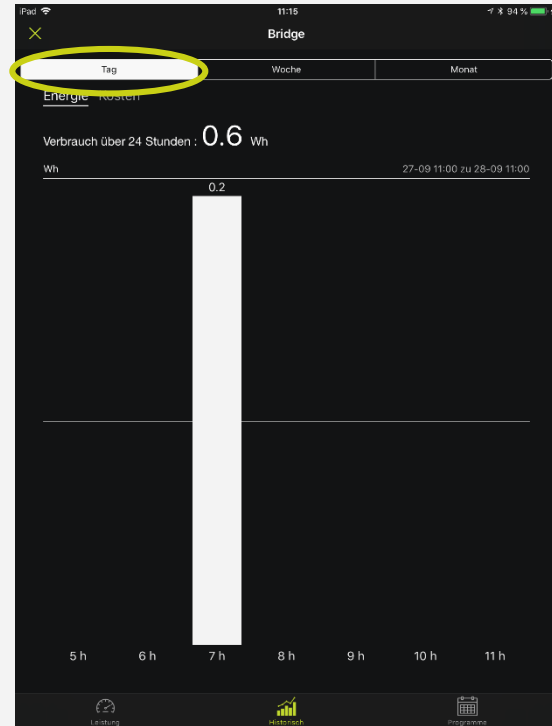
Cerca il PLUG come **nuovo dispositivo** in “I miei dispositivi”

1. Premi il pulsante sul Plug fino a che il **LED di controllo lampeggia di luce verde** e si sente uno schiocco nel dispositivo
2. Plug ora è visibile
3. Seleziona e **segui i passi di associazione**
4. Premi “Chiudi” → Plug ora è visibile in “I miei dispositivi”

# Funzione controllo consumi

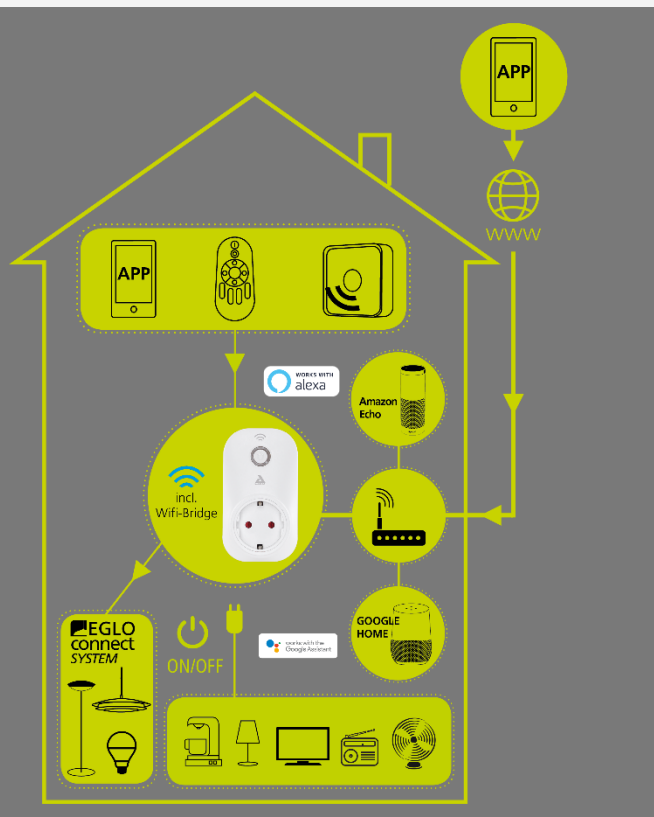


Consumo attuale

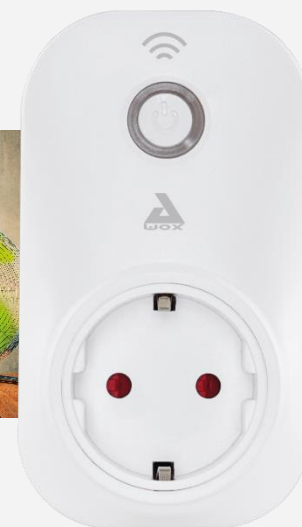


Panoramica giornaliera, settimanale e mensile

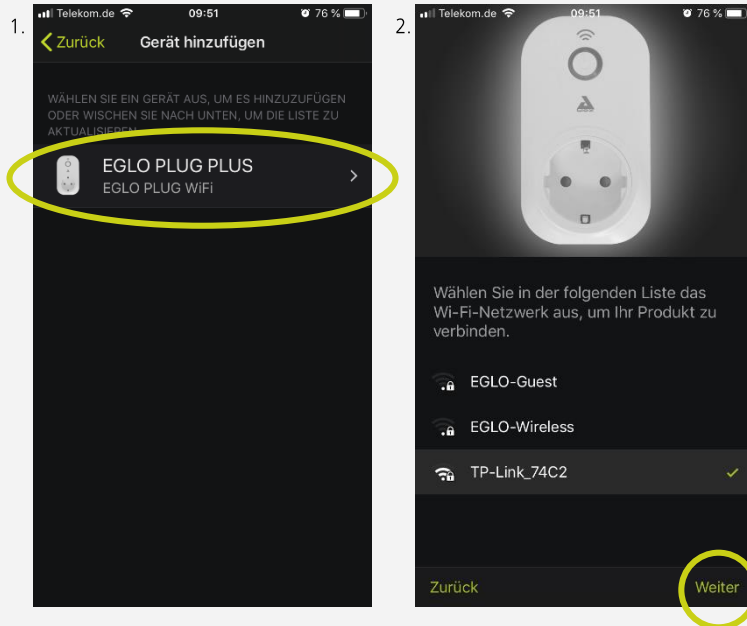
# 6. Connect va online – **PLUG PLUS**



- ✓ Plug plus possiede le stesse funzioni del Plug, ed inoltre ha incluso **un sistema bridge wifi**
- ✓ Consente **l'accesso da remoto (fuori casa)** alla tua rete connect
- ✓ Consente di poter associare dispositivi a controllo vocale (**Alexa, Google Home**)



# Collegare Plug Plus

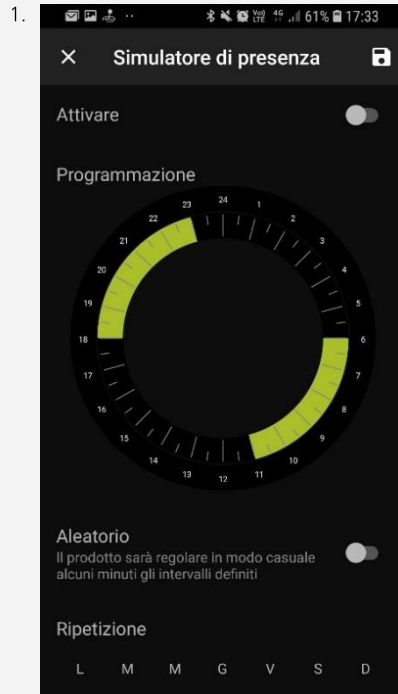


## Nota Bene:

Al PLUG PLUS non devono essere associati dispositivi! Se il PLUG PLUS è stato inserito nell'app, associerà automaticamente tutti dispositivi connect.

1. Cerca il Plug Plus come **nuovo dispositivo** in "I miei dispositivi"
  - Premi il pulsante sul Plug fino a che il **LED lampeggia di luce blu** e si sente uno schiocco nel dispositivo
  - Plug Plus ora è visibile
  - Seleziona e **segui i passi di associazione**
2. Collega PLUG PLUS col **router WIFI**
  - Vengono visualizzate le reti Wireless visibili
  - Seleziona la tua rete e immetti la **password del router**.
  - La app ti conferma che il Plug è inserito e il processo di collegamento è avvenuto con successo.
  - Premi "Chiudi" → **PLUG PLUS ora è visibile in "I miei dispositivi"**

# La programmazione del Plug Plus



Nel menù **"I miei dispositivi"** seleziona il Plug Plus

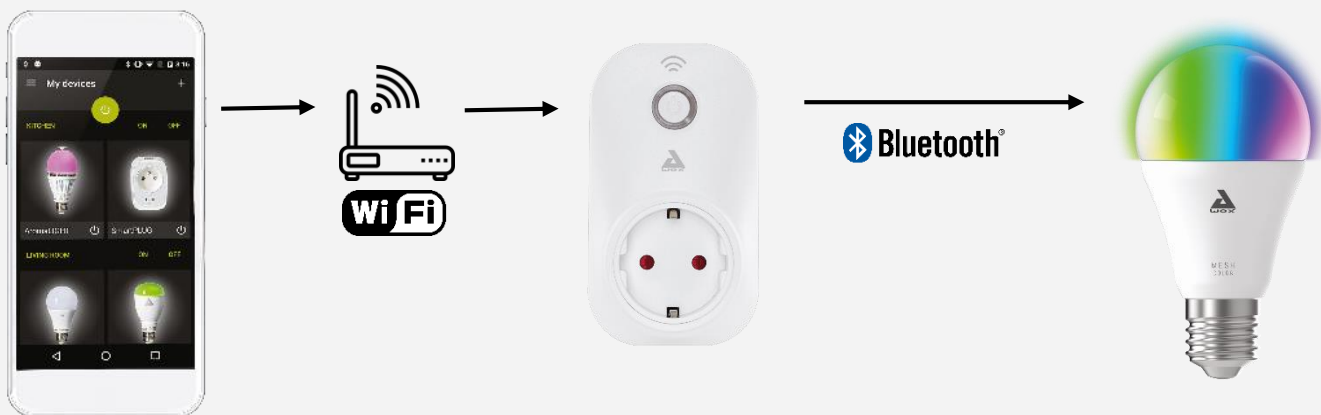
- Oltre alla stima dei consumi, nel Plug Plus c'è un'ulteriore funzione: **la programmazione e il simulatore di presenza**
- Con questa funzione puoi programmare l'accensione o lo spegnimento in diverse fasce orarie della giornata e in selezionati giorni della settimana del dispositivo collegato al plug (es. Ventilatore, Bollitore...)

# Gestisci le tue luci di casa online

## I tuoi dispositivi connect li comandi così:

Nel momento in cui si abbina PLUG PLUS, la App viene collegata con un router WiFi.

- Il server AwoX sa dove si trova "casa" e inoltra le tue impostazioni al **PLUG PLUS tramite wifi**
- PLUG PLUS elabora questi comandi e li trasmette ai dispositivi connect **tramite Bluetooth**
- La **tecnologia Mesh** fa in modo che anche i dispositivi che stanno al di fuori del raggio di copertura Bluetooth di PLUG PLUS siano gestibili



# 7. Il Comando vocale: Alexa & Google Home

Per consentire all'assistente vocale di stabilire una connessione con l'app AwoX, bastano pochi semplici passi:

- Tramite l'App dell'assistente vocale cerca e attiva l'app SmartControl by AwoX
- I tuoi dispositivi connect collegati con l'App vengono visualizzati nell'App dell'assistente vocale e saranno automaticamente associati
- Inizia a gestire con la voce le luci Eglo connect!

Smart Plug Plus deve essere integrato nell'app!

Lo smartphone **non serve più** per comandare le luci !



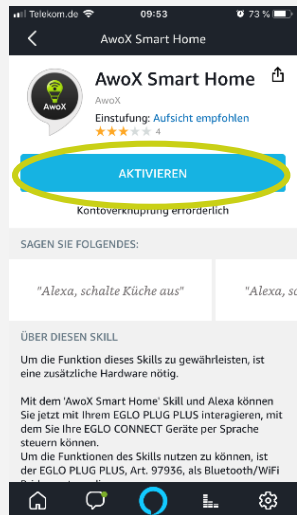


# Collegarsi con l'app Google Home

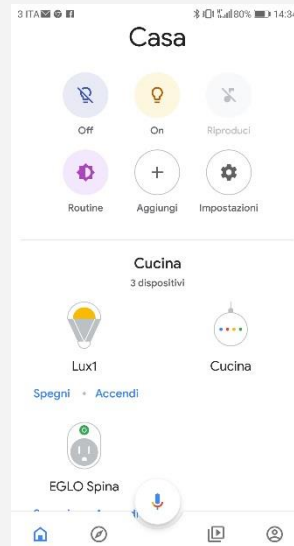
1.



2.



3.



## Configurazione

Scaricare applicazione Google Home per installazione del dispositivo a controllo vocale

Scarica l' **App Assistente google**.

All'interno dell'app assistente Google fai la ricerca di **AwoX smart control**

**Associa Plug in per controllo vocale AWOX SMART CONTROL ed inserisci le credenziali utilizzate nell' account AwoX:**

- Inserisci indirizzo e-mail e password dell'account AwoX nei campi previsti.
- Seleziona "log-in" .

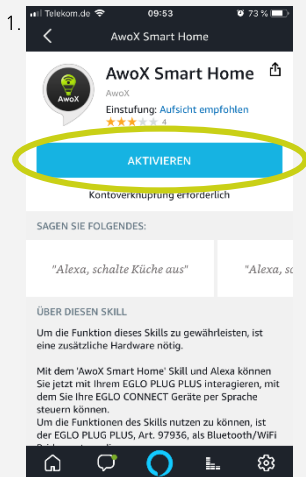
**Nell'app di Google Home puoi ritrovare i tuoi dispositivi Connect!**

E iniziare a controllarli tramite comando Vocale !

# Collegarsi con l'app Alexa

## ATTENZIONE:

Vengono sincronizzati solo dispositivi e i relativi nomi – i gruppi comandati tramite Alexa devono essere raggruppati nuovamente nell'app Alexa. (vedi in proposito la pagina successiva.)

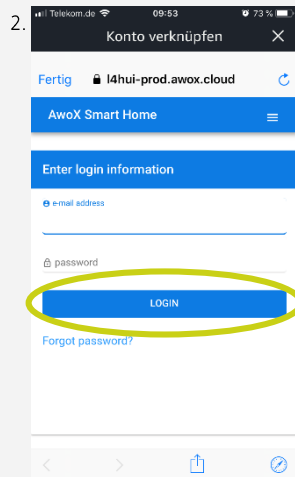


## Configurazione

Log-in nell'app Alexa

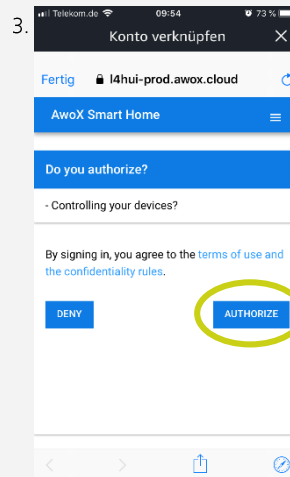
Nell'account Amazon cerca "AwoX Smart Control" nel alla voce di menù "Skills e giochi"

All'interno di Skill, seleziona il pulsante "Attiva" e segui le ulteriori istruzioni.



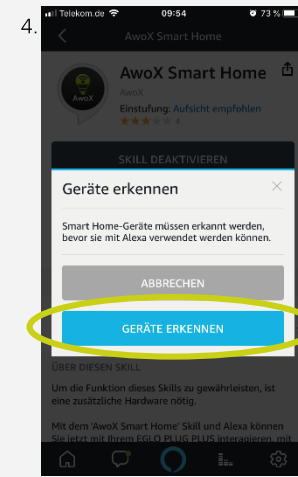
## Consenti all'app Alexa di accedere all'account AwoX:

- Inserisci indirizzo e-mail e password dell'account AwoX nei campi previsti.
- Seleziona "log-in" e conferma quindi le informazioni inserite.



## AutORIZZA l'app Alexa:

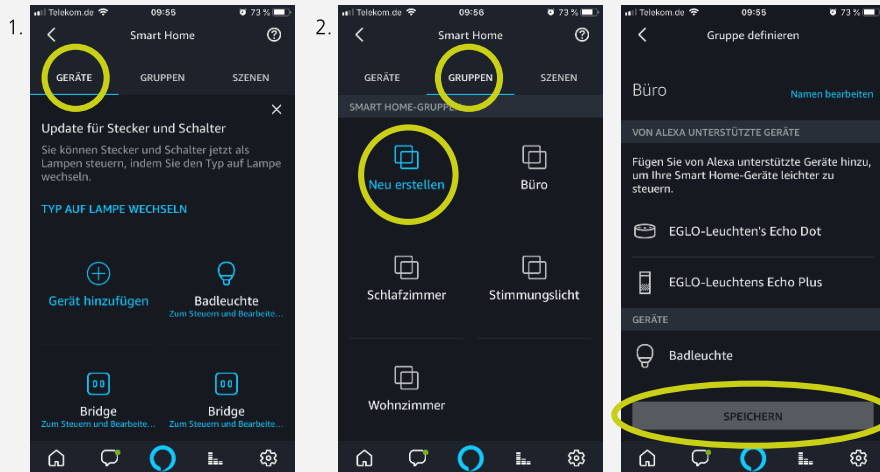
- Per chiudere il collegamento, premi "AUTHORIZE".
- Attendi il processo di caricamento.
- Attendi il messaggio di conferma durante il processo



## Sincronizza i dispositivi dall'app AwoX:

- Dopo il messaggio di conferma, viene inviata la richiesta di riconoscimento dei dispositivi dall'app AwoX
- Dopo alcuni secondi tutti i dispositivi sono stati riconosciuti con il loro nome e salvati nell'app Alexa.

# Gestire i dispositivi nell'app Alexa



Nell'app Alexa, seleziona la voce di menù **"Smart Home"** per ottenere accesso a dispositivi e gruppi:

## 1. Amministrare singoli dispositivi

I dispositivi sincronizzati possono essere comandati tramite l'app Alexa - per far ciò basta selezionare il dispositivo corrispondente.

I nomi dei dispositivi devono essere brevi ed univoci e non possono contenere doppioni. I gruppi devono essere nominati diversamente dai singoli dispositivi!

## 2. Crea & amministra Gruppi

- Al tasto "Gruppi" seleziona "Crea nuovo"; decidi i nomi dei gruppi e aggiungi i dispositivi desiderati; premi "SALVA".
- Un dispositivo può comparire in diversi gruppi!
- I gruppi possono essere sempre modificati a piacere.



EGLO Italiana

Via Giotto n. 4

31021 Mogliano Veneto (TV)

Italy

[www.eglo.com/connect](http://www.eglo.com/connect)