

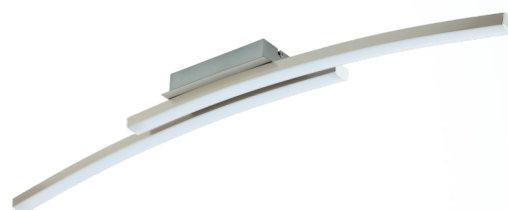
97909 FRAIOLI-C

Allmän information

Materialnummer	97909
Typ	takbelysning
Produktsegment	inomhusbelysning
Tema	EGLO connect

Dimensioner

Installationsdjup (i mm)	125
Artikel hals (i mm)	120
Artikel diameter (i mm)	1050
Nettovikt	1.888 Kilogram



Material & Färg

Ytterhölje	aluminium
Färg på ytterhölje	matt nickel
Glas-/skärmmaterial	plast
Glas-/skärmfärg	vit

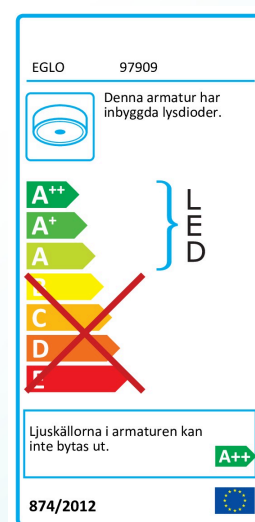
Functionality

Typ av strömbrytare	utan brytare
Funktion	ej utbytbar LED styrning via app + fjärrkontroll BLE, CCT, RGB

Batteri	Nej
---------	-----

Teknisk information

Skyddsklass	2
-------------	---



Med förbehåll för tekniska ändringar

Nätspänning 220-240V,50/60Hz

Ljuskälla 1□

Sockel (1)	LED
Ljuskälletyp (1)	LED
Ljuskälla inkl. (1)	INKLUSIVE
Watt (1)	2X17W
Märkeffekt för ljusflöde (i lm)	2300
Wattjämförelse med glödlampa	140
Färgtemperatur	2700-6500K
Livslängd (i tim.)	25000
Växlingscykler	15000
Färgåtergivningsindex (Ra, CRI)	>80
Energiklass	LED - A++
Funktion	ej utbytbar LED styrning via app + fjärrkontroll BLE, CCT, RGB
Märkeffekt (0,1W precision)	17
Färgtolerans (LED, SDCM)	<6



Med förbehåll för tekniska ändringar



EGLO Leuchten GmbH
Heiligkreuz 22 | 6136 Püll | Austria

Tel. +43 (0) 5242 / 6996 - 0
Fax: +43 (0) 5242 / 6996 - 938
www.eglo.com

my light | my style