

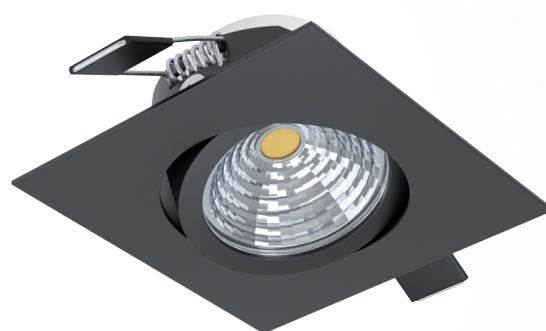
## 98611 SALICETO

### Informação Geral

Número de material	98611
Tipo de luz	luminárias de encastrar
Segmento de produtos	iluminação do lar
Tema	outro/ não atribuível

### Dimensões

Artigo Altura (em mm)	42
Artigo Largura (em mm)	88
Artigo Comprimento (em mm)	88
Profundidade de instalação (em mm)	50
Corte (em mm)	68



### Material & Colour

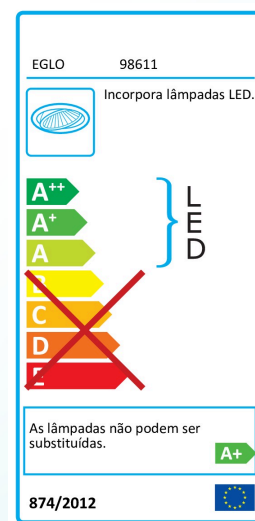
Material da caixa	alumínio
Cor da caixa	preto

### Functionality

Tipo de interruptor	sem interruptor
Funções	LED não substituível
Bateria	Não

### Informação Técnica

Classe de proteção	2
Tensão de rede	220-240V,50/60Hz
Tensão de operação	220-240V,50/60Hz
Com regulação de intensidade	Sim



Sujeito a alterações técnicas

## Illuminant 1

Ângulo de irradiação (em °)	50
Fluxo luminoso nominal (em lm)	380
Comparação de watts com lâmpada incandescente (W)	50
Temperatura de cor	2700K branco quente
Duração nominal	15000
Índice de rendimento de cor (Ra, CRI)	>80
Classe de energia	A+
Potência atribuída (0,1W precisão)	6
Tolerância de cor (LED, SDCM)	<6



Sujeito a alterações técnicas



**EGLO Leuchten GmbH**  
Heiligkreuz 22 | 6136 Pöll | Austria

Tel. +43 (0) 5242 / 6996 - 0  
Fax: +43 (0) 5242 / 6996 - 938  
[www.eglo.com](http://www.eglo.com)

my light | my style