

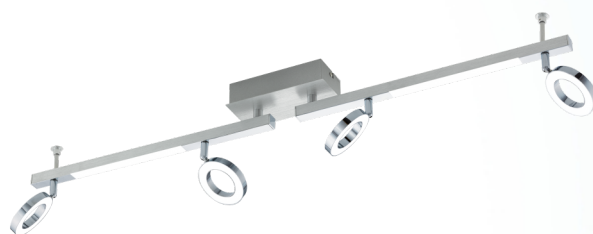
96182 CARDILLIO 1

Informação Geral

Número de material	96182
Tipo de luz	foco
Segmento de produtos	iluminação do lar
Tema	outro/ não atribuível

Dimensões

Artigo Largura (em mm)	85
Artigo Comprimento (em mm)	985
Peso líquido (kg)	1,503 Kilogram



Material & Colour

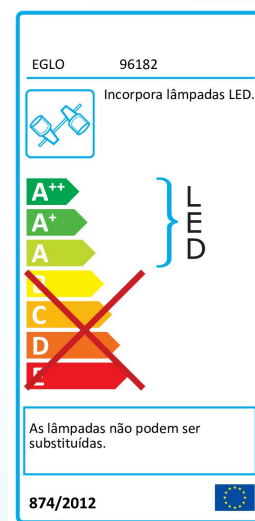
Material da estrutura	alumínio, aço
cor e acabamento da estrutura	alumínio, cromo
Vidro / acabamento	plástico
cor do vidro /acabamento	acetinado

Functionality

Tipo de interruptor	sem interruptor
Funções	LED não substituível
Bateria	Não

Informação Técnica

Tipo de proteção	IP20
Classe de proteção	2
Tensão de rede	220-240V,50/60Hz
Com regulação de intensidade	Não



Sujeito a alterações técnicas



Iluminant 1

Fluxo luminoso nominal (em lm)	400
Comparação de watts com lâmpada incandescente (W)	35
Temperatura de cor	3000K branco quente
Duração nominal	25000
Número de ciclos de comutação	15000
Índice de rendimento de cor (Ra, CRI)	>80
Classe de energia	A+
Potência atribuída (0,1W precisão)	3.2000
Tolerância de cor (LED, SDCM)	<6

Iluminant 2

Tomada (2)	LED
Tipo de lâmpada (2)	LED
Lâmpadas incl. (2)	INCLUÍDO
Vatios (2)	2X3,3W
Classe de energia	LED
Com regulação de intensidade	Não
Funções	LED não substituível

Sujeito a alterações técnicas



EGLO Leuchten GmbH
Heiligkreuz 22 | 6136 Pöll | Austria

Tel. +43 (0) 5242 / 6996 - 0
Fax: +43 (0) 5242 / 6996 - 938
www.eglo.com

my light | my style