

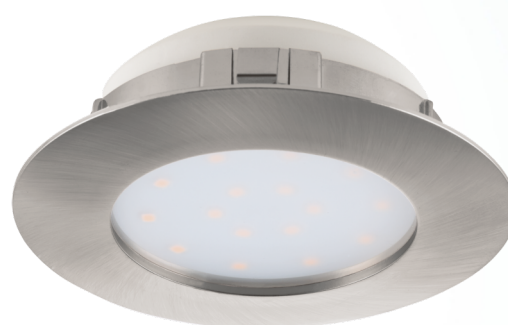
95889 PINEDA

Informação Geral

Número de material	95889
Tipo de luz	Foco de encastrar
Segmento de produtos	iluminação do lar
Tema	outro/ não atribuível

Dimensões

Artigo Diâmetro (em mm)	102
Profundidade de instalação (em mm)	35
Corte (em mm)	87



Material & Colour

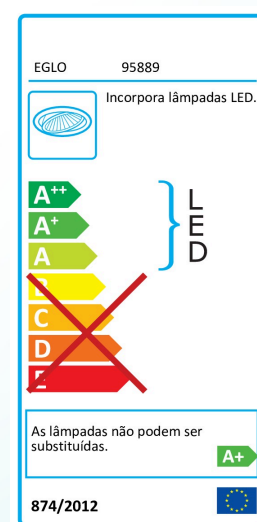
Material da estrutura	plástico
cor e acabamento da estrutura	níquel-mate

Functionality

Tipo de interruptor	sem interruptor
Funções	LED substituível
Bateria	Não

Informação Técnica

Tipo de proteção	IP20, IP44
Classe de proteção	2
Tensão de rede	220-230V,50/60Hz
Tensão de operação	220-230V,50/60Hz
Com regulação de intensidade	Não



Sujeito a alterações técnicas

Iluminant 1

Tipo Casquilho (1)	LED
Tipo de lâmpada (1)	LED
Lâmpadas incl. (1)	INCLUÍDO
Vatios (1)	1X12W
Fluxo luminoso nominal (em lm)	1000
Comparação de watts com lâmpada incandescente (W)	72
Temperatura de cor	3000K branco quente
Duração nominal	25000
Número de ciclos de comutação	15000
Índice de rendimento de cor (Ra, CRI)	>80
Classe de energia	A+
Potência atribuída (0,1W precisão)	12
Tolerância de cor (LED, SDCM)	<6



Sujeito a alterações técnicas



EGLO Leuchten GmbH
Heiligkreuz 22 | 6136 Püll | Austria

Tel. +43 (0) 5242 / 6996 - 0
Fax: +43 (0) 5242 / 6996 - 938
www.eglo.com

my light | my style