

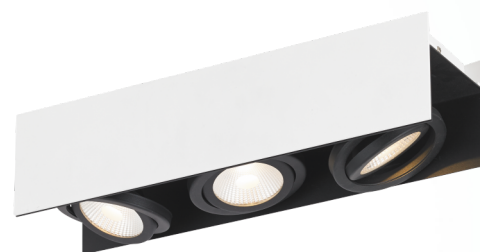
39317 VIDAGO

Informação Geral

Número de material	39317
Tipo de luz	Candeeiro de teto
Segmento de produtos	iluminação do lar
Tema	Cristal & Design

Dimensões

Artigo Altura (em mm)	110
Artigo Largura (em mm)	130
Artigo Comprimento (em mm)	465
Peso Líquido (kg)	3,752 Kilogram



Material & Colour

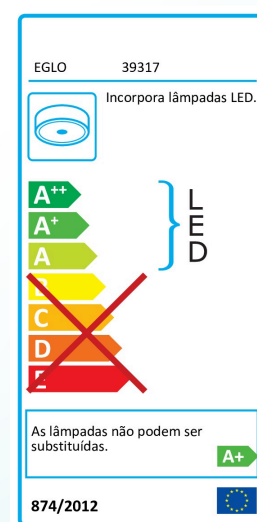
Material da estrutura	alumínio, aço
cor e acabamento da estrutura	branco, preto

Functionality

Tipo de interruptor	sem interruptor
Funções	LED não substituível
Bateria	Não

Informação Técnica

Classe de proteção	2
Tensão de rede	220-240V,50/60Hz
Tensão de operação	12V
Com regulação de intensidade	Sim



Sujeito a alterações técnicas



Iluminant 1

Fluxo luminoso nominal (em lm)	510
Comparação de watts com lâmpada incandescente (W)	42
Temperatura de cor	3000K branco quente
Duração nominal	25000
Número de ciclos de comutação	15000
Índice de rendimento de cor (Ra, CRI)	>80
Classe de energia	A+
Potência atribuída (0,1W precisão)	5.5000
Tolerância de cor (LED, SDCM)	<6

Reguladores de Luz Compatíveis

Berker - 286710
Berker - 2873
Berker - 8542 12 00
Busch - 2247 U
Busch - 6513 U-102
Busch - 6519 U
Busch - 6523 U
Busch - 6523 U-102
Busch - 6524 U
CLIPSAL - 32E450UDM
ELKO - 315GLE
Eltako - EUD61NPN
GIRA - 0307 00/I02
GIRA - 2262 00/I00
GIRA - 238500/I00
Hamilton - LITESTAT
JUNG - 225 NV DE
JUNG - 225 TDE
Legrand - 400T
Legrand - 7759 03
Merten - 5771
OPUS - 852.096
SIEMENS - 5TC8 263
SIEMENS - 5TC8 284
Schalk - 123215

Sujeito a alterações técnicas



EGLO Leuchten GmbH
Heiligkreuz 22 | 6136 Pöll | Austria

Tel. +43 (0) 5242 / 6996 - 0
Fax: +43 (0) 5242 / 6996 - 938
www.eglo.com

my light | my style