

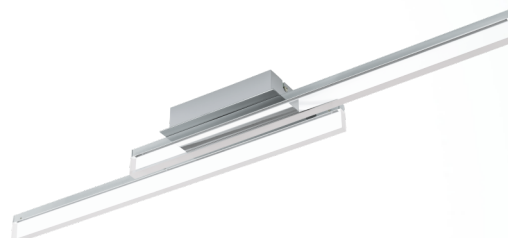
97965 PALMITAL

podstawowe informacje

| | |
|------------------|---------------------------|
| numer artykułu | 97965 |
| typ | oprawa ścienna / sufitowa |
| segment produktu | Oświetlenie do wnętrz |
| temat | Łazienka |

wymiary

| | |
|--------------------------|------------|
| wysokość artykułu(w mm) | 90 |
| szerokość artykułu(w mm) | 100 |
| długość artykułu(w mm) | 880 |
| waga netto | 1,772 waga |



Material & Colour

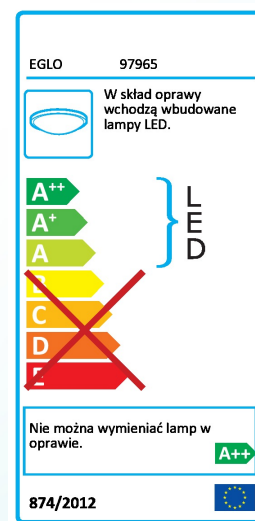
| | |
|------------------------|-----------------|
| materiał obudowy | aluminium, stal |
| kolor obudowy | chrom |
| materiał szkła/abażuru | plastik |
| kolor szkła/abażuru | przeźroczysty |

Functionality

| | |
|----------------|------------------|
| typ wyłącznika | bez przełącznika |
| funkcja | LED niewymienne |
| bateria | Nie |

informacje techniczne

| | |
|-------------------|------------------|
| stopień ochrony | IP44 |
| klasa ochrony | 2 |
| napięcie sieciowe | 220-240V,50/60Hz |
| ściemniający | Nie |



Zmiany techniczne zastrzeżone

Illuminant 1

| | |
|---|-------------------|
| nominalny strumień świetlny(w lm) | 1300 |
| równowartość z żarowym źródłem światła | 88 |
| temperatura barwy światła | 3000K ciepła biel |
| nominalny czas działania(w godz.) | 25000 |
| wskaźnik oddawania barwy światła(Ra, CRI) | >80 |
| klasa energetyczna | A++ |
| szacowana moc źródła światła(dokładność 0,1W) | 10 |
| tolerancja barwy światła | <6 |



Zmiany techniczne zastrzeżone



EGLO Leuchten GmbH
Heiligkreuz 22 | 6136 Pill | Austria

Tel. +43 (0) 5242 / 6996 - 0
Fax: +43 (0) 5242 / 6996 - 938
www.eglo.com

my light | my style