

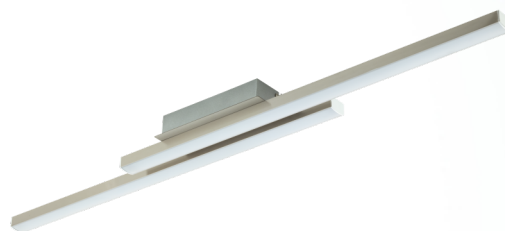
## 97906 FRAIOLI-C

### podstawowe informacje

numer artykułu	97906
typ	oprawa sufitowa
segment produktu	Oświetlenie do wewnątrz
temat	EGLO Connect

### wymiary

wysokość artykułu(w mm)	65
szerokość artykułu(w mm)	120
długość artykułu(w mm)	1055
waga netto	1,831 waga



### Material & Colour

materiał obudowy	aluminium
kolor obudowy	nikiel satynowy
materiał szkła/abażuru	plastik
kolor szkła/abażuru	biały

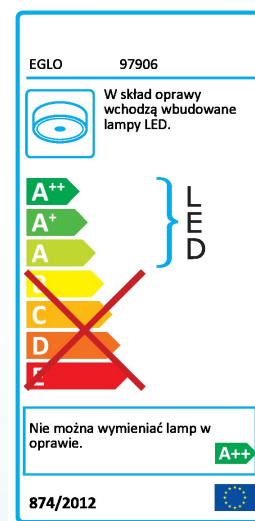
### Functionality

typ wyłącznika	bez przełącznika
funkcja	LED niewymienne sterowanie przez aplikację i pilotem BLE, CCT, RGB

bateria	Nie
---------	-----

### informacje techniczne

klasa ochrony	2
---------------	---



Zmiany techniczne zastrzeżone

napięcie sieciowe 220-240V,50/60Hz

## Illuminant 1

typ gniazda(1)	LED
typ źródła światła(1)	LED
zawiera źródła światła(1)	Uwzględniony
moc maksymalna(1)	2X17W
nominalny strumień świetlny(w lm)	2300
równowartość z żarowym źródłem światła	140
temperatura barwy światła	2700-6500K
nominalny czas działania(w godz.)	25000
wskaźnik oddawania barwy światła(Ra, CRI)	>80
klasa energetyczna	LED - A++
funkcja	LED niewymienne sterowanie przez aplikację i pilotem BLE, CCT, RGB
szacowana moc źródła światła(dokładność 0,1W)	17
tolerancja barwy światła	<6



Zmiany techniczne zastrzeżone



**EGLO Leuchten GmbH**  
Heiligkreuz 22 | 6136 Pill | Austria

Tel. +43 (0) 5242 / 6996 - 0  
Fax: +43 (0) 5242 / 6996 - 938  
[www.eglo.com](http://www.eglo.com)

my light | my style