

## 95889 PINEDA

### podstawowe informacje

numer artykułu	95889
typ	oprawa do zabudowy
segment produktu	Oświetlenie do wnętrz
temat	pozostałe / nieskategoryzowane

### wymiary

średnica artykułu(w mm)	102
głębokość montażowa(w mm)	35
wycięcie (w mm)	87

### Material & Colour

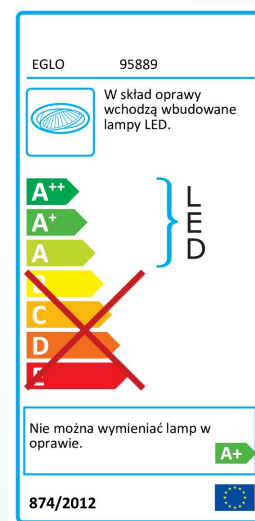
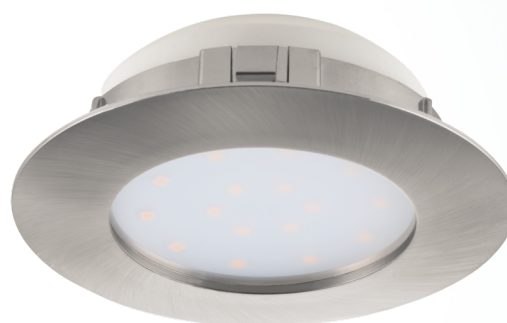
materiał obudowy	plastik
kolor obudowy	nikiel satynowy

### Functionality

typ wyłącznika	bez przełącznika
funkcja	LED wymienne
bateria	Nie

### informacje techniczne

stopień ochrony	IP20, IP44
klasa ochrony	2
napięcie sieciowe	220-230V,50/60Hz
napięcie robocze	220-230V,50/60Hz
ściemniający	Nie



Zmiany techniczne zastrzeżone

## Illuminant 1

typ gniazda(1)	LED
typ źródła światła(1)	LED
zawiera źródła światła(1)	Zawiera
moc maksymalna(1)	1X12W
nominalny strumień świetlny(w lm)	1000
równowartość z żarowym źródłem światła	72
temperatura barwy światła	3000K ciepła biel
nominalny czas działania(w godz.)	25000
cykle przełączeniowe	15000
wskaźnik oddawania barwy światła(Ra, CRI)	>80
klasa energetyczna	A+
szacowana moc źródła światła(dokładność 0,1W)	12
tolerancja barwy światła	<6



Zmiany techniczne zastrzeżone



**EGLO Leuchten GmbH**  
Heiligkreuz 22 | 6136 Pill | Austria

Tel. +43 (0) 5242 / 6996 - 0  
Fax: +43 (0) 5242 / 6996 - 938  
[www.eglo.com](http://www.eglo.com)

my light | my style