

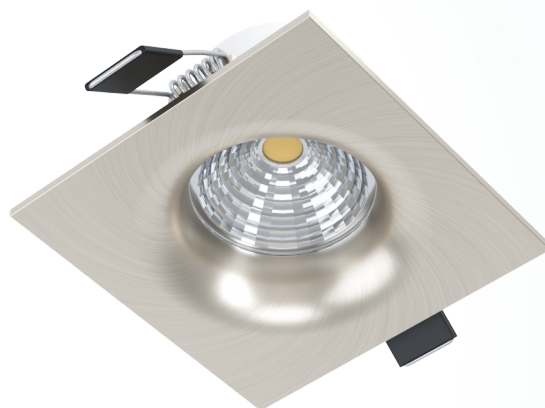
98472 SALICETO

Informazioni generali

Materiale	98472
Tipologia	lampada a incasso
Segmento prodotto	Indoor
Tema	altro / non attribuibile

dimensioni

Articolo Altezza (in mm)	42
Articolo Larghezza (in mm)	88
Articolo Lunghezza (in mm)	88
Profondità installazione (in mm)	50
Foro installazione (in mm)	68



Material & Colour

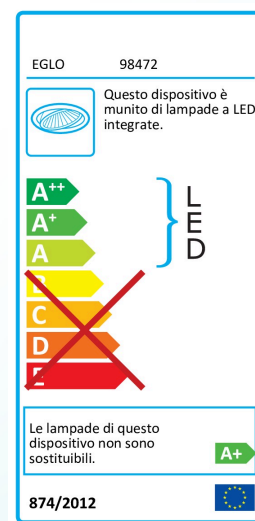
Materiale imballo	alluminio
Colore imballo	nickel opaco
Materiale diffusore	vetro
Colore diffusore	chiaro

Functionality

Tipo accensione	senza interruttore
Funzionalità aggiuntive	LED non sostituibile
Batteria	No

Informazioni tecniche

Classe di protezione	2
Rete elettrica	220-240V,50/60Hz
Dimmerabile	Sì



L'azienda produttrice si riserva il diritto di apportare eventuali modifiche tecniche.

Illuminant 1

Angolo di proiezione (in °)	50
Flusso luminoso nominale (in lm)	380
Equivalenza con lampada incandescenza (W)	50
Temperatura colore	2700K bianco caldo
Durata nominale (in ore)	15000
Cicli accensione	100000
Indice resa cromatica (Ra, CRI)	>80
Classe efficienza energetica	A+
Wattaggio misurato (precisione 0,1W)	6
Tolleranza di colore (LED, SDCM)	<6



L'azienda produttrice si riserva il diritto di apportare eventuali modifiche tecniche.



EGLO Leuchten GmbH
Heiligkreuz 22 | 6136 Püll | Austria

Tel. +43 (0) 5242 / 6996 - 0
Fax: +43 (0) 5242 / 6996 - 938
www.eglo.com

my light | my style