

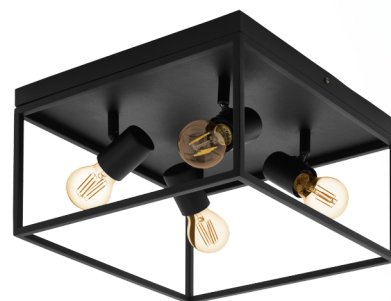
98334 SILENTINA

Informazioni generali

Materiale	98334
Tipologia	lampada da soffitto
Segmento prodotto	Indoor
Tema	altro / non attribuibile

dimensioni

Articolo Altezza (in mm)	205
Articolo Larghezza (in mm)	360
Articolo Lunghezza (in mm)	360
Net Weight	3,241 Kilogramm



Material & Colour

Materiale imballo	metallo
Colore imballo	nero

Functionality

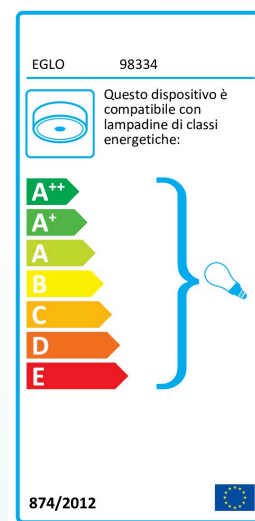
Tipo accensione	senza interruttore
Batteria	No

Informazioni tecniche

Classe di protezione	1
Rete elettrica	220-240V,50/60Hz
Tensione di esercizio	220-240V,50/60Hz

Illuminant 1

Tipo lampada	E27
--------------	-----



L'azienda produttrice si riserva il diritto di apportare eventuali modifiche tecniche.

Lampadina incl. (1)
Tipo portalampada (1)

ESCLUSIVO
E27



L'azienda produttrice si riserva il diritto di apportare eventuali modifiche tecniche.



EGLO Leuchten GmbH
Heiligkreuz 22 | 6136 Pill | Austria

Tel. +43 (0) 5242 / 6996 - 0
Fax: +43 (0) 5242 / 6996 - 938
www.eglo.com

my light | my style