

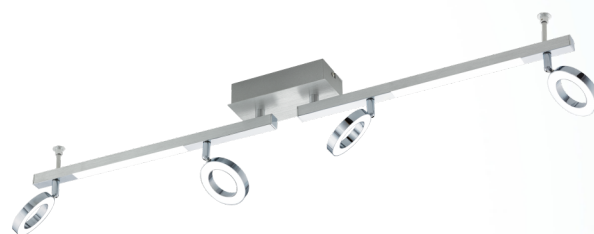
96182 CARDILLIO 1

Informazioni generali

Materiale	96182
Tipologia	spot
Segmento prodotto	Indoor
Tema	altro / non attribuibile

dimensioni

Articolo Larghezza (in mm)	85
Articolo Lunghezza (in mm)	985
Net Weight	1,503 Kilogramm



Material & Colour

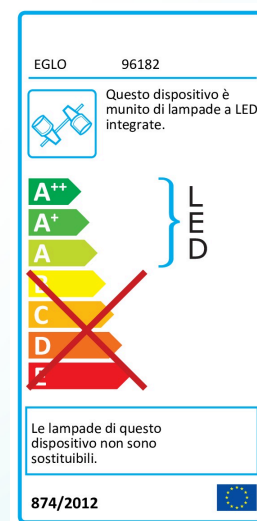
Materiale imballo	alluminio, metallo
Colore imballo	alluminio, cromo
Materiale diffusore	policarbonato
Colore diffusore	satinato

Functionality

Tipo accensione	senza interruttore
Funzionalità aggiuntive	LED non sostituibile
Batteria	No

Informazioni tecniche

Grado di protezione	IP20
Classe di protezione	2
Rete elettrica	220-240V,50/60Hz
Dimmerabile	No



L'azienda produttrice si riserva il diritto di apportare eventuali modifiche tecniche.



Illuminant 1

Flusso luminoso nominale (in lm)	400
Equivalenza con lampada incandescenza (W)	35
Temperatura colore	3000K bianco caldo
Durata nominale (in ore)	25000
Cicli accensione	15000
Indice resa cromatica (Ra, CRI)	>80
Classe efficienza energetica	A+
Wattaggio misurato (precisione 0,1W)	3.2000
Tolleranza di colore (LED, SDCM)	<6

Illuminant 2

Socket Type (2)	LED
Illuminant Type (2)	LED
Illuminant incl. (2)	INCLUSO
max. Wattage (2)	2X3,3W
Classe efficienza energetica	LED
Dimmerabile	No
Funzionalità aggiuntive	LED non sostituibile

L'azienda produttrice si riserva il diritto di apportare eventuali modifiche tecniche.



EGLO Leuchten GmbH
Heiligkreuz 22 | 6136 Püll | Austria

Tel. +43 (0) 5242 / 6996 - 0
Fax: +43 (0) 5242 / 6996 - 938
www.eglo.com

my light | my style