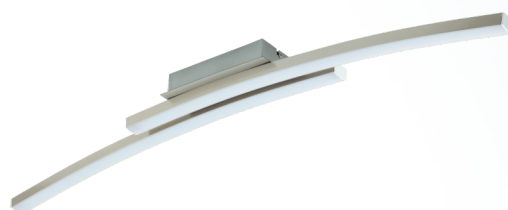


33321 FRAIOLI-C

Informazioni generali

Materiale	33321
Tipologia	lampada da soffitto
Segmento prodotto	Indoor
Tema	Eglo Connect



dimensioni

Articolo Altezza (in mm)	125
Articolo Larghezza (in mm)	120
Articolo Lunghezza (in mm)	1050
Net Weight	1,41 Kilogramm



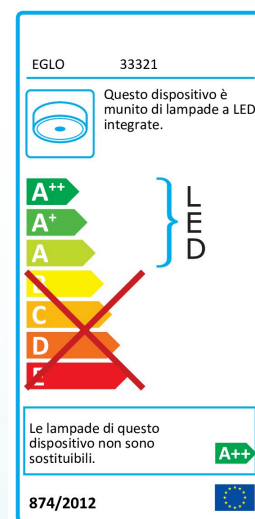
Material & Colour

Materiale imballo	alluminio
Colore imballo	nickel opaco
Materiale diffusore	policarbonato
Colore diffusore	bianco

Functionality

Tipo accensione	senza interruttore
Funzionalità aggiuntive	LED non sostituibile control via APP + telecomando Bluetooth, bianco dinamico, RGB

Batteria	No
----------	----



Informazioni tecniche

L'azienda produttrice si riserva il diritto di apportare eventuali modifiche tecniche.

Classe di protezione	2
Rete elettrica	220-240V,50/60Hz
Dimmerabile	No



Illuminant 1

Tipo portalampada (1)	LED
Tipo lampada	LED
Lampadina incl. (1)	INCLUSO
Max. Wattaggio (1)	2X17W
Flusso luminoso nominale (in lm)	2300
Equivalenza con lampada incandescenza (W)	140
Temperatura colore	2700-6500K
Durata nominale (in ore)	25000
Cicli accensione	15000
Indice resa cromatica (Ra, CRI)	>80
Classe efficienza energetica	LED - A++
Dimmerabile	No
Funzionalità aggiuntive	LED non sostituibile control via APP + telecomando Bluetooth, bianco dinamico, RGB
Wattaggio misurato (precisione 0,1W)	17
Tolleranza di colore (LED, SDCM)	<6

L'azienda produttrice si riserva il diritto di apportare eventuali modifiche tecniche.



EGLO Leuchten GmbH
Heiligkreuz 22 | 6136 Pill | Austria

Tel. +43 (0) 5242 / 6996 - 0
Fax: +43 (0) 5242 / 6996 - 938
www.eglo.com

my light | my style