

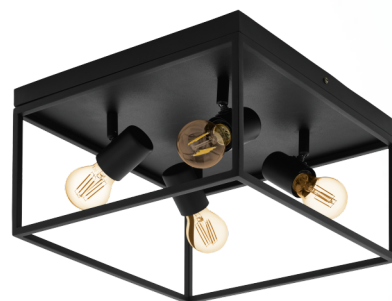
98334 SILENTINA

Allgemeine Informationen

Materialnummer	98334
Type	Deckenleuchte
Produktsegment	Wohnraumleuchte
Thema	sonstige / nicht zuordenbar

Abmessungen

Artikel Höhe (in mm)	205
Artikel Breite (in mm)	360
Artikel Länge (in mm)	360
Nettogewicht	3,241 Kilogramm



Material & Farbe

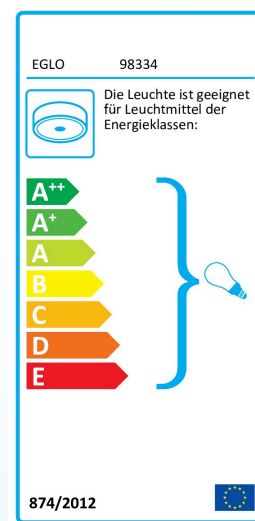
Gehäusematerial	Stahl
Gehäusefarbe	schwarz

Funktionalität

Schalterart	ohne Schalter
Batterie	Nein

Technische Informationen

Schutzklasse	1
Netzspannung	220-240V,50/60Hz
Betriebsspannung	220-240V,50/60Hz



Technische Änderungen vorbehalten

Leuchtmittel 1

Leuchtmitteltyp (1)

Leuchtmittel inkl. (1)

Fassungsart (1)

E27

EXKLUSIV

E27



Technische Änderungen vorbehalten



EGLO Leuchten GmbH
Heiligkreuz 22 | 6136 Pöll | Austria

Tel. +43 (0) 5242 / 6996 - 0
Fax: +43 (0) 5242 / 6996 - 938
www.eglo.com

my light | my style