

97909 FRAIOLI-C

Allgemeine Informationen

Materialnummer	97909
Type	Deckenleuchte
Produktsegment	Wohnraumleuchte
Thema	EGLO connect

Abmessungen

Artikel Höhe (in mm)	125
Artikel Breite (in mm)	120
Artikel Länge (in mm)	1050
Nettogewicht	1,888 Kilogramm

Material & Farbe

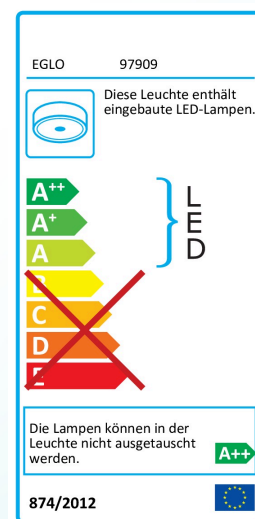
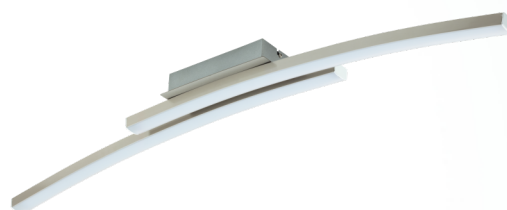
Gehäusematerial	Alu
Gehäusefarbe	nickel-matt
Glas-/Schirmmaterial	Kunststoff
Glas-/Schirmfarbe	weiss

Funktionalität

Schalterart	ohne Schalter
Funktion	LED nicht tauschbar Steuerung über APP + Fernbedienung BLE, CCT, RGB
Batterie	Nein

Technische Informationen

Schutzklasse	2
--------------	---



Technische Änderungen vorbehalten

Netzspannung 220-240V,50/60Hz

Leuchtmittel 1

Fassungsart (1)	LED
Leuchtmitteltyp (1)	LED
Leuchtmittel inkl. (1)	INKLUSIV
max. Wattage (1)	2X17W
Nennlichtstrom (in lm)	2300
Wattvergleich mit Glühlampe (W)	140
Farbtemperatur	2700-6500K
Nennlebensdauer (in h)	25000
Zahl der Schaltzyklen	15000
Farbwiedergabeindex (Ra, CRI)	>80
Energieeffizienzklasse	LED - A++
Funktion	LED nicht tauschbar Steuerung über APP + Fernbedienung BLE, CCT, RGB
Bemessungsleistung (0,1W Präzision)	17
Lichtfarbtoleranz (LED, SDCM)	<6



Technische Änderungen vorbehalten



EGLO Leuchten GmbH
Heiligkreuz 22 | 6136 Pöll | Austria

Tel. +43 (0) 5242 / 6996 - 0
Fax: +43 (0) 5242 / 6996 - 938
www.eglo.com

my light | my style