

## 95889 PINEDA

### Allgemeine Informationen

Materialnummer	95889
Type	Einbauleuchte
Produktsegment	Wohnraumleuchte
Thema	sonstige / nicht zuordenbar

### Abmessungen

Artikel Durchmesser (in mm)	102
Einbautiefe (in mm)	35
Ausschnitt (in mm)	87

### Material & Farbe

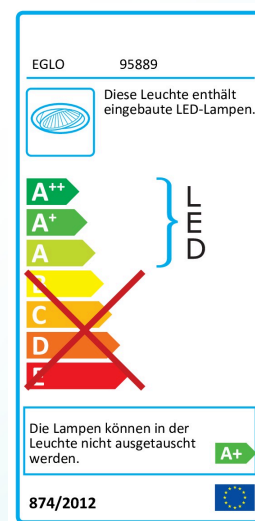
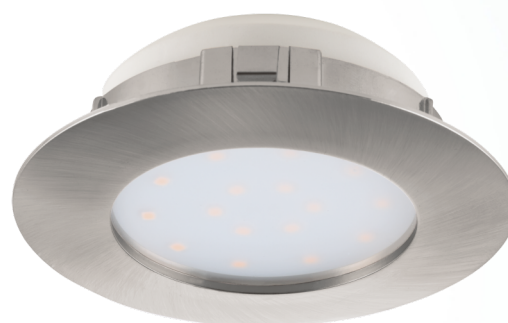
Gehäusematerial	Kunststoff
Gehäusefarbe	nickel-matt

### Funktionalität

Schalterart	ohne Schalter
Funktion	LED tauschbar
Batterie	Nein

### Technische Informationen

Schutzart	IP20, IP44
Schutzklasse	2
Netzspannung	220-230V,50/60Hz
Betriebsspannung	220-230V,50/60Hz
Dimmbar	Nein



Technische Änderungen vorbehalten

## Leuchtmittel 1

Fassungsart (1)	LED
Leuchtmitteltyp (1)	LED
Leuchtmittel inkl. (1)	INKLUSIV
max. Wattage (1)	1X12W
Nennlichtstrom (in lm)	1000
Wattvergleich mit Glühlampe (W)	72
Farbtemperatur	3000K warm white
Nennlebensdauer (in h)	25000
Zahl der Schaltzyklen	15000
Farbwiedergabeindex (Ra, CRI)	>80
Energieeffizienzklasse	A+
Bemessungsleistung (0,1W Präzision)	12
Lichtfarbtoleranz (LED, SDCM)	<6



Technische Änderungen vorbehalten



**EGLO Leuchten GmbH**  
Heiligkreuz 22 | 6136 Püll | Austria

Tel. +43 (0) 5242 / 6996 - 0  
Fax: +43 (0) 5242 / 6996 - 938  
[www.eglo.com](http://www.eglo.com)

my light | my style