

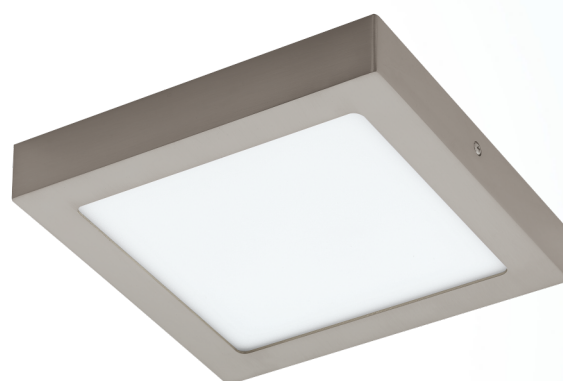
## 33319 FUEVA-C

### Allgemeine Informationen

Materialnummer	33319
Type	Aufbauleuchte
Produktsegment	Wohnraumleuchte
Thema	EGLO connect

### Abmessungen

Artikel Höhe (in mm)	40
Artikel Breite (in mm)	225
Artikel Länge (in mm)	225
Nettogewicht	0,74 Kilogramm



### Material & Farbe

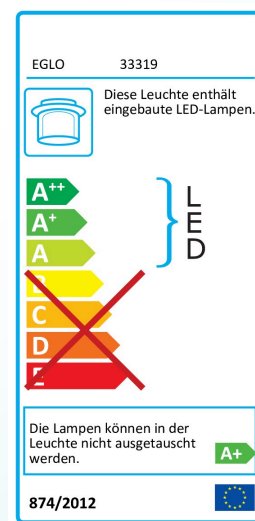
Gehäusematerial	Metallguss
Gehäusefarbe	nickel-matt
Glas-/Schirmmaterial	Kunststoff
Glas-/Schirmfarbe	weiss

### Funktionalität

Schalterart	ohne Schalter
Funktion	LED nicht tauschbar Steuerung über APP + Fernbedienung BLE, CCT, RGB
Batterie	Nein

### Technische Informationen

Schutzklasse	2
--------------	---



Technische Änderungen vorbehalten

Netzspannung	220-240V,50/60Hz
Dimmbar	Nein

## Leuchtmittel 1

Fassungsart (1)	LED
Leuchtmitteltyp (1)	LED
Leuchtmittel inkl. (1)	INKLUSIV
max. Wattage (1)	15,6W
Nennlichtstrom (in lm)	2000
Wattvergleich mit Glühlampe (W)	126
Farbtemperatur	2700-6500K
Nennlebensdauer (in h)	25000
Zahl der Schaltzyklen	15000
Farbwiedergabeindex (Ra, CRI)	>80
Energieeffizienzklasse	LED - A+
Dimmbar	Nein
Funktion	LED nicht tauschbar Steuerung über APP + Fernbedienung BLE, CCT, RGB
Bemessungsleistung (0,1W Präzision)	15.6000
Lichtfarbtoleranz (LED, SDCM)	<6



Technische Änderungen vorbehalten



**EGLO Leuchten GmbH**  
Heiligkreuz 22 | 6136 Pöll | Austria

Tel. +43 (0) 5242 / 6996 - 0  
Fax: +43 (0) 5242 / 6996 - 938  
[www.eglo.com](http://www.eglo.com)

my light | my style