

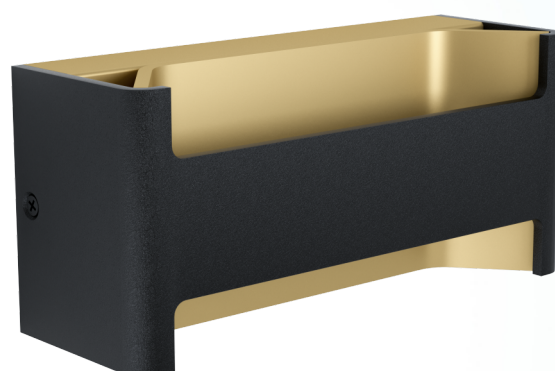
98545 FELONICHE

Informations générales

Numéro de matériel	98545
Type	applique
Segment de produits	Luminaire de l'espace à vivre
Theme	Autre / non associable

Dimensions

Hauteur de l'article (en mm)	100
Longueur de l'article (en mm)	220
Poids net	1,016 kilogramme
Amplitude de l'article (en mm)	75



Matériau et couleur

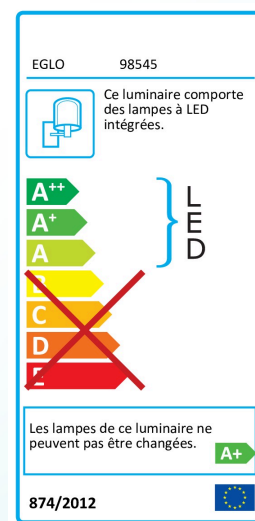
Matériel de boîtier	aluminium
Couleur de boîtier	noir, or
Matériel en verre / de l'abat-jour	plastique
Couleur du verre / de l'abat-jour	transparent

Fonctionnalité

Type d'interrupteur	sans interrupteur
Fonction	DEL non remplaçable
Pile	No

Informations techniques

Classe de protection	2
Tension secteur	220-240V,50/60Hz
Graduable	No



Modifications techniques réservées

Illuminant 1

Courant lumineux nominal (en lm)	1100
Comparaison de watts avec une lampe à incandescence (W)	70
Température de couleur	3000K blanc chaud
Durée de vie nominale (en h)	25000
Nombre de cycles de commutation	15000
Indice de reproduction des couleurs (Ra, CRI)	>80
Classe d'efficacité énergétique	A+
Puissance mesurée (précision 0,1 W)	10
Tolérance de couleur de la lumière (DEL, SDCM)	<6



Modifications techniques réservées



EGLO Leuchten GmbH
Heiligkreuz 22 | 6136 Pill | Austria

Tel. +43 (0) 5242 / 6996 - 0
Fax: +43 (0) 5242 / 6996 - 938
www.eglo.com

my light | my style