

95889 PINEDA

Informations générales

Numéro de matériel	95889
Type	luminaire encastrable
Segment de produits	Luminaire de l'espace à vivre
Theme	Autre / non associable

Dimensions

Diamètre de l'article (en mm)	102
Profondeur de montage (en mm)	35
Découpe (en mm)	87

Matériau et couleur

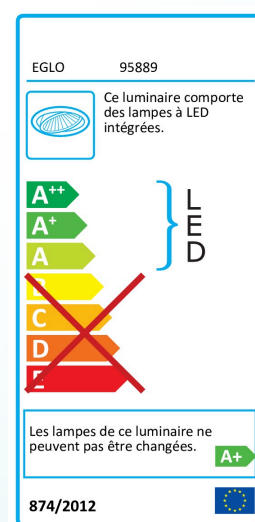
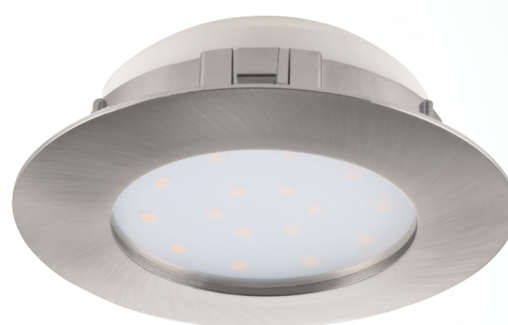
Matériel de boîtier	plastique
Couleur de boîtier	nickel mat

Fonctionnalité

Type d'interrupteur	sans interrupteur
Fonction	DEL remplaçable
Pile	No

Informations techniques

Type de protection	IP20, IP44
Classe de protection	2
Tension secteur	220-230V,50/60Hz
Tension de service	220-230V,50/60Hz
Graduable	No



Modifications techniques réservées

Illuminant 1

Type de douille (1)	LED
Type d'ampoule (1)	LED
Ampoule incl. (1)	INCLUS
Puissance max. (1)	1X12W
Courant lumineux nominal (en lm)	1000
Comparaison de watts avec une lampe à incandescence (W)	72
Température de couleur	3000K blanc chaud
Durée de vie nominale (en h)	25000
Nombre de cycles de commutation	15000
Indice de reproduction des couleurs (Ra, CRI)	>80
Classe d'efficacité énergétique	A+
Puissance mesurée (précision 0,1 W)	12
Tolérance de couleur de la lumière (DEL, SDCM)	<6



Modifications techniques réservées



EGLO Leuchten GmbH
Heiligkreuz 22 | 6136 Pill | Austria

Tel. +43 (0) 5242 / 6996 - 0
Fax: +43 (0) 5242 / 6996 - 938
www.eglo.com

my light | my style