

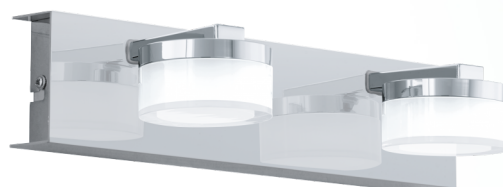
## 96542 ROMENDO 1

### General information

Materialenummer	96542
Type	væglampe
Produktsegment	Indoor
Tema	Bath

### Dimensioner

Højde mm.	70
Længde mm.	300
Nettovægt	0.859 Kilogramm
Overhæng mm.	125



### Material & Colour

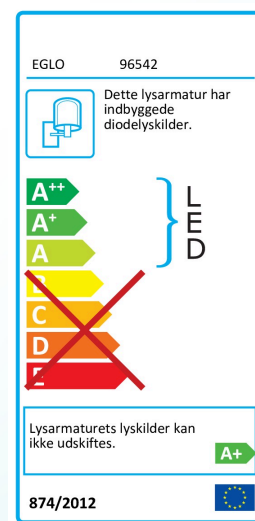
Indkapslingsmateriale	stål
Kabinetfarve	krom
Glas-/skærmmateriale	plast
Glas-/skærmfarve	klar, satineret

### Functionality

Afbrydertype	uden kontakt
Funktion	LED not replaceable
Batteri	No

### Teknisk information

Beskyttelsesgrad	IP44
Beskyttelsesklasse	1
Netspænding	220-240V,50/60Hz
Driftsspænding	220-240V,50/60Hz



Tekniske ændringer forbeholdes

Dæmpbar Yes

## Illuminant 1

Nominel lysstyrke flux (i lm)	570
Svarende til glødelampe	46
Farvetemperatur	3000K varm hvid
Nominel levetid (i timer)	25000
Antal cyklusser	15000
Farvegengivelsesindeks (Ra, CRI)	>80
Energieffektivitetsklasse	A+
Nominel lampeeffekt (0,1W præcision)	7.2000
Farvetolerance (LED, SDCM)	<6



## Kompatible lysdæmpere

Berker - 286710  
Berker - 2873  
Berker - 8542 12 00  
Busch - 2247 U  
Busch - 6513 U-102  
Busch - 6519 U  
Busch - 6523 U  
Busch - 6524 U  
CLIPSAL - 32E450UDM  
ELKO - 315GLE  
GIRA - 0300 00/I01  
GIRA - 0307 00/I02  
GIRA - 2262 00/I00  
GIRA - 238500/I00  
Hamilton - LITESTAT  
JUNG - 225 TDE  
Legrand - 400T  
Legrand - 7759 03  
Merten - 5771  
OPUS - 852.095  
PEHA - 433 HAB  
PEHA - 434  
SIEMENS - 5TC8 263  
SIEMENS - 5TC8 284

Tekniske ændringer forbeholdes



**EGLO Leuchten GmbH**  
Heiligkreuz 22 | 6136 Püll | Austria  
Tel. +43 (0) 5242 / 6996 - 0  
Fax: +43 (0) 5242 / 6996 - 938  
[www.eglo.com](http://www.eglo.com)

my light | my style

SIEMENS - 5TC8211-0  
Schalk - 123215



Tekniske ændringer forbeholdes



**EGLO Leuchten GmbH**  
Heiligkreuz 22 | 6136 Pill | Austria

Tel. +43 (0) 5242 / 6996 - 0  
Fax: +43 (0) 5242 / 6996 - 938  
[www.eglo.com](http://www.eglo.com)

my light | my style