

95889 PINEDA

General information

Materialenummer	95889
Type	indbygningsslampe
Produktsegment	Indoor
Tema	sonstige / nicht zuordenbar

Dimensioner

Diameter mm.	102
Installationsdybde (i mm)	35
Udskæring (i mm)	87

Material & Colour

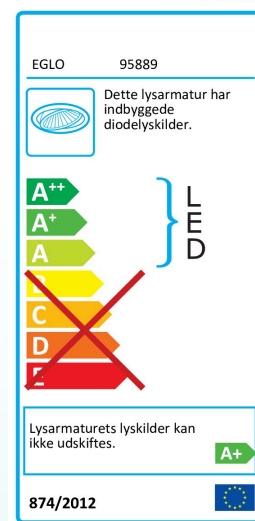
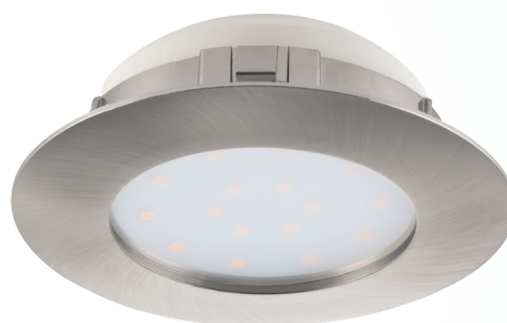
Indkapslingsmateriale	plast
Kabinetfarve	børstet stål

Functionality

Afbrydertype	uden kontakt
Funktion	LED replaceable
Batteri	No

Teknisk information

Beskyttelsesgrad	IP20, IP44
Beskyttelsesklasse	2
Netspænding	220-230V,50/60Hz
Driftsspænding	220-230V,50/60Hz
Dæmpbar	No



Tekniske ændringer forbeholdes

Illuminant 1

Fatningstype (1)	LED
Lyskildetype (1)	LED
Lyskilde inkl. (1)	INKLUSIV
Max. Watt (1)	1X12W
Nominel lysstyrke flux (i lm)	1000
Svarende til glødelampe	72
Farvetemperatur	3000K varm hvid
Nominel levetid (i timer)	25000
Antal cyklusser	15000
Farvegengivelsesindeks (Ra, CRI)	>80
Energieffektivitetsklasse	A+
Nominel lampeffekt (0,1W præcision)	12
Farvetolerance (LED, SDCM)	<6



Tekniske ændringer forbeholdes



EGLO Leuchten GmbH
Heiligkreuz 22 | 6136 Pöll | Austria

Tel. +43 (0) 5242 / 6996 - 0
Fax: +43 (0) 5242 / 6996 - 938
www.eglo.com

my light | my style