

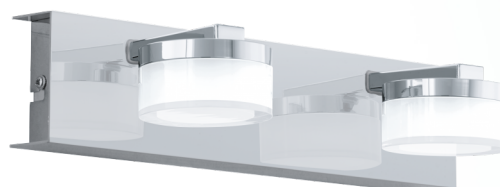
96542 ROMENDO 1

Opće informacije

Materijal broj	96542
Tip	wall luminaire
Produkt segment	Indoor
Tema	Bath

Dimenzije

Artikl visina (u mm)	70
Artikl dužina (u mm)	300
Neto težina	0,859 Kilogram
Promjer artikla (mm)	125



Materijal & boja

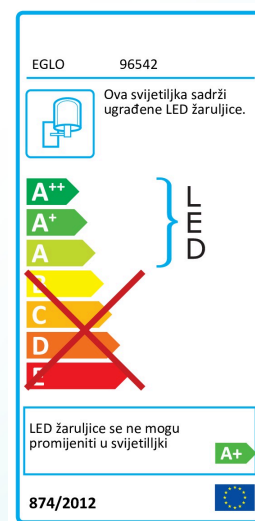
Materijal kućišta	čelik
boja kućišta	krom
Materijal stakla/sjenila	plastica
boja stakla/sjenila	satın prozirno

Functionality

Vrsta utičnice	bez prekidača
Funkcija	LED not replaceable
Baterija	No

Tehnički podaci

Vrsta zaštite	IP44
Zaštitna klasa	1
Mrežni napon	220-240V,50/60Hz
Radni napon	220-240V,50/60Hz



Zadržane su tehničke promjene

Dimabilno Yes

Illuminant 1

svjetlosni tok	570
Ekvivalentnost žarulji sa žarnom niti (W)	46
Boja svjetla	3000K warm white
nominalni životni vijek (u satima)	25000
Kuot snopa (°)	15000
Indeks prikaza boje (Ra, CRI)	>80
Energetska klasa	A+
procjenjena snaga svjetla (u W)	7.2000
Tolerancija boja (LED, SDCM)	<6



Kompatibilni prigušivači

Berker - 286710
Berker - 2873
Berker - 8542 12 00
Busch - 2247 U
Busch - 6513 U-102
Busch - 6519 U
Busch - 6523 U
Busch - 6524 U
CLIPSAL - 32E450UDM
ELKO - 315GLE
GIRA - 0300 00/I01
GIRA - 0307 00/I02
GIRA - 2262 00/I00
GIRA - 238500/I00
Hamilton - LITESTAT
JUNG - 225 TDE
Legrand - 400T
Legrand - 7759 03
Merten - 5771
OPUS - 852.095
PEHA - 433 HAB
PEHA - 434
SIEMENS - 5TC8 263
SIEMENS - 5TC8 284

Zadržane su tehničke promjene



EGLO Leuchten GmbH
Heiligkreuz 22 | 6136 Pöll | Austria
Tel. +43 (0) 5242 / 6996 - 0
Fax: +43 (0) 5242 / 6996 - 938
www.eglo.com

my light | my style

SIEMENS - 5TC8211-0
Schalk - 123215



Zadržane su tehničke promjene



EGLO Leuchten GmbH
Heiligkreuz 22 | 6136 Pill | Austria

Tel. +43 (0) 5242 / 6996 - 0
Fax: +43 (0) 5242 / 6996 - 938
www.eglo.com

my light | my style